

Διαδικτυακό επιμορφωτικό σεμινάριο: **Σχεδιάζοντας το Πράσινο Μονοπάτι 2 στην πόλη μου – Κεραμεικός**
Δραστηριότητες και εκπαιδευτικά εργαλεία

Τετάρτη 1 Δεκεμβρίου 2021 18:00-20:00

Διοργάνωση: Ελληνική Εταιρία Προστασίας της Φύσης και 2^ο ΠΕΚΕΣ Αττικής



*Οι Πράσινες Γωνιές
της Γειτονιάς μου*



ΕΛΛΗΝΙΚΗ ΕΤΑΙΡΙΑ ΠΡΟΣΤΑΣΙΑΣ ΤΗΣ ΦΥΣΗΣ



Κεραμεικός, Αρχαιολογικός χώρος, μια Πράσινη Γωνιά



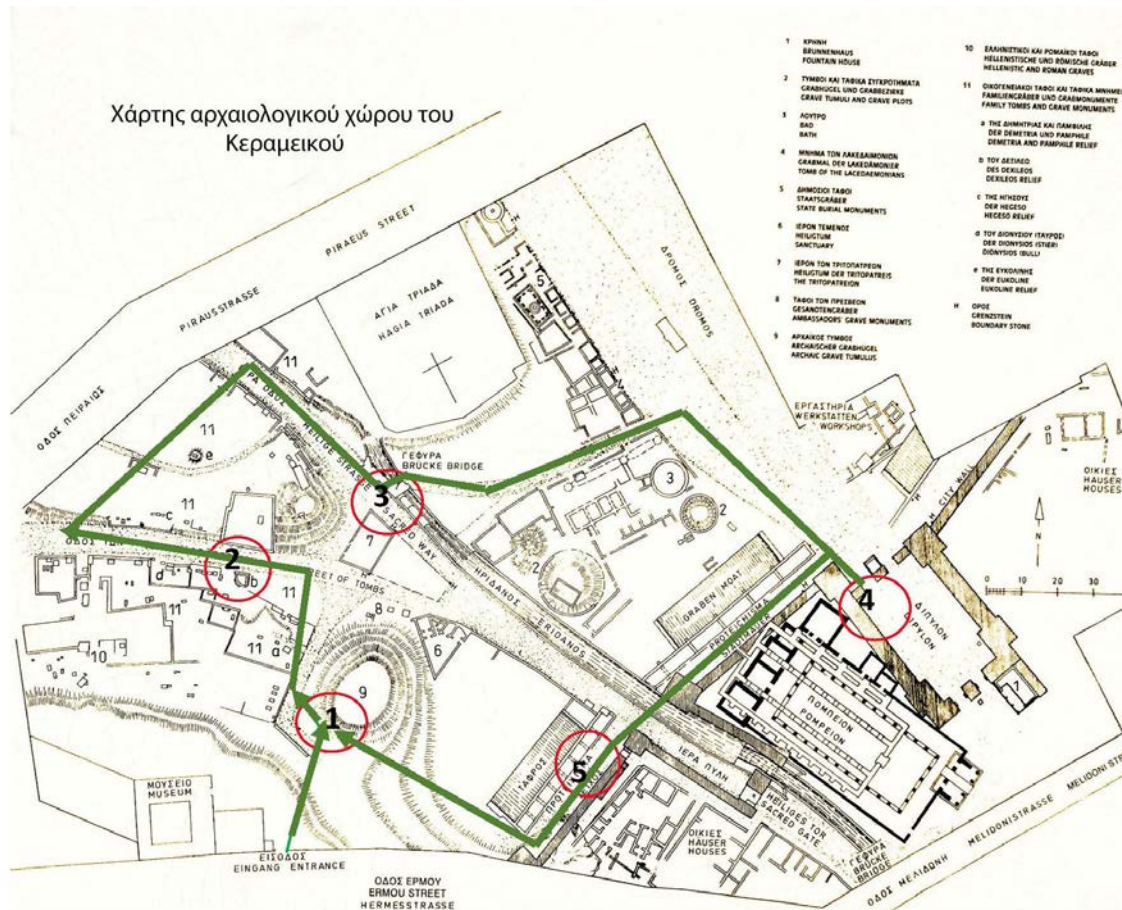
Προστασία
της Φύσης

ΕΛΛΗΝΙΚΗ ΕΤΑΙΡΙΑ ΠΡΟΣΤΑΣΙΑΣ ΤΗΣ ΦΥΣΗΣ

Νίκης 20, 105 57 Αθήνα
Τηλ. +3210 3224944, +3210 3314563
Fax. 210 3225285
e-mail: education@eepf.gr



Οι Πράσινες Γωνιές
της Γειτονιάς μου

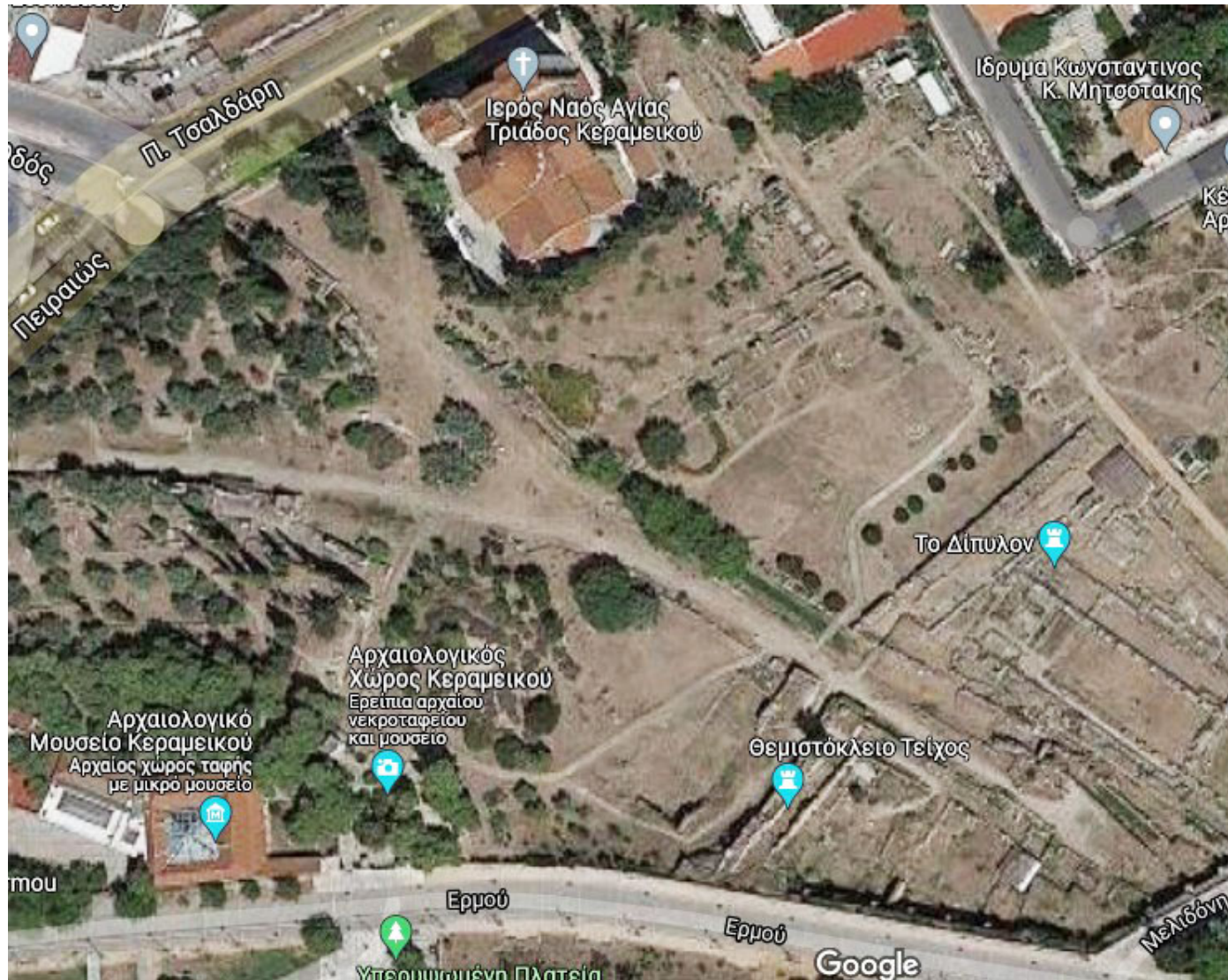


Παρατηρώντας το χάρτη του Κεραμεικού πριν την επί τόπου επίσκεψή μας, βάλαμε σε κύκλο τα σημεία αρχαιολογικού ενδιαφέροντος που σίγουρα θα θέλαμε να δούμε από κοντά.

Γνωρίζαμε ότι ο χώρος είναι προϊόν ανασκαφής (μέχρι το 1863 καλυπτόταν από επιχώσεις ύψους 8-9 μέτρων) και περιμέναμε ένα γυμνό τοπίο, με τα αγάλματα, τα τείχη, τα ταφικά μνημεία να προβάλλονται σε μια ακίνητη μοναξιά



Κεραμεικός 1910. Ανασκαφές. Περιοχή Τριτοπατρείου. Στο βάθος η Οδός των Τάφων και το εργοστάσιο αερίοφωτος (Γκάζι).
Επάνω δεξιά η πρώτη εκκλησία της Αγίας τριάδας. Πηγή: Μπάνου Ε., Μπουρνιας Λ., 2014.



- Τον ψάξαμε στο Google earth

Και στη συνέχεια τον επισκεφτήκαμε, «δια ζώσης». 3 φορές! Θα πάμε και άλλες πολλές....

Μας εξέπληξε ευχάριστα η «**Πράσινη Γωνιά του Κεραμεικού**».

Έχει έκταση περίπου 40 στρέμματα, με τοπιογραφική ποικιλία.

Μικροί λοφίσκοι, τύμβοι, δρόμοι (Ιερά οδός, Οδός των Τάφων), η κοίτη του Ηριδανού, πλατώματα (π.χ. στο Πομπείο και στο Δίπυλο), το Θεμιστόκλειο τείχος, τοιχοποιίες, κτίσματα και μνημεία από πέτρα, ηλιόλουστες και σκιαζόμενες περιοχές.

Ο Κεραμεικός έχει ποικιλία ως προς τις μικροοικολογικές συνθήκες..... και ποικιλία ζωής!

Ας δούμε τον Κεραμεικό, σήμερα, ως
«Πράσινη Γωνιά της Γειτονιάς μας»

Διασχίζεται από την **κοίτη του Ηριδανού** -έστω και αν δεν έχει πια ο ποταμός επιφανειακά τρεχούμενο νερό.







Στα πλατώματα και στους δρόμους, τα ποώδη φυτά στρώνουν χαλί.

Αριστερά, η Ιερά οδός «κοιτάζει» την Ακρόπολη.

Στα κράσπεδα, η Καλέντουλα (κάτω) στρώνει πρασινοκίτρινο χαλί.







Το Θεμιστόκλειο τείχος και οι μικρότερες τοιχοποιίες διαφοροποιούν μικροπεριβάλλοντα και υποστηρίζουν ποικιλία οργανισμών. Φυτά και ζώα έχουν εδώ το καταφύγιό τους.



Ζώα

Ο αρχαιολογικός χώρος έχει τους δικούς του μόνιμους κατοίκους όπως χελώνες, σαύρες, σκαθάρια, αλλά και τους περιστασιακούς ή περαστικούς όπως π.χ. έντομα, πουλιά.

Οι χελώνες και οι πεταλούδες είναι τα πιο εύκολα που παρατηρεί κάποιος.

Τα πουλιά συνήθως κρύβονται στο φύλλωμα των δέντρων και ακούς μόνο το κελάηδημά τους. Σε ξαφνιάζει η παρουσία των παπαγάλων αν και δεν είναι πλέον σπάνια η παρουσία τους στις πράσινες γωνιές της Αθήνας.



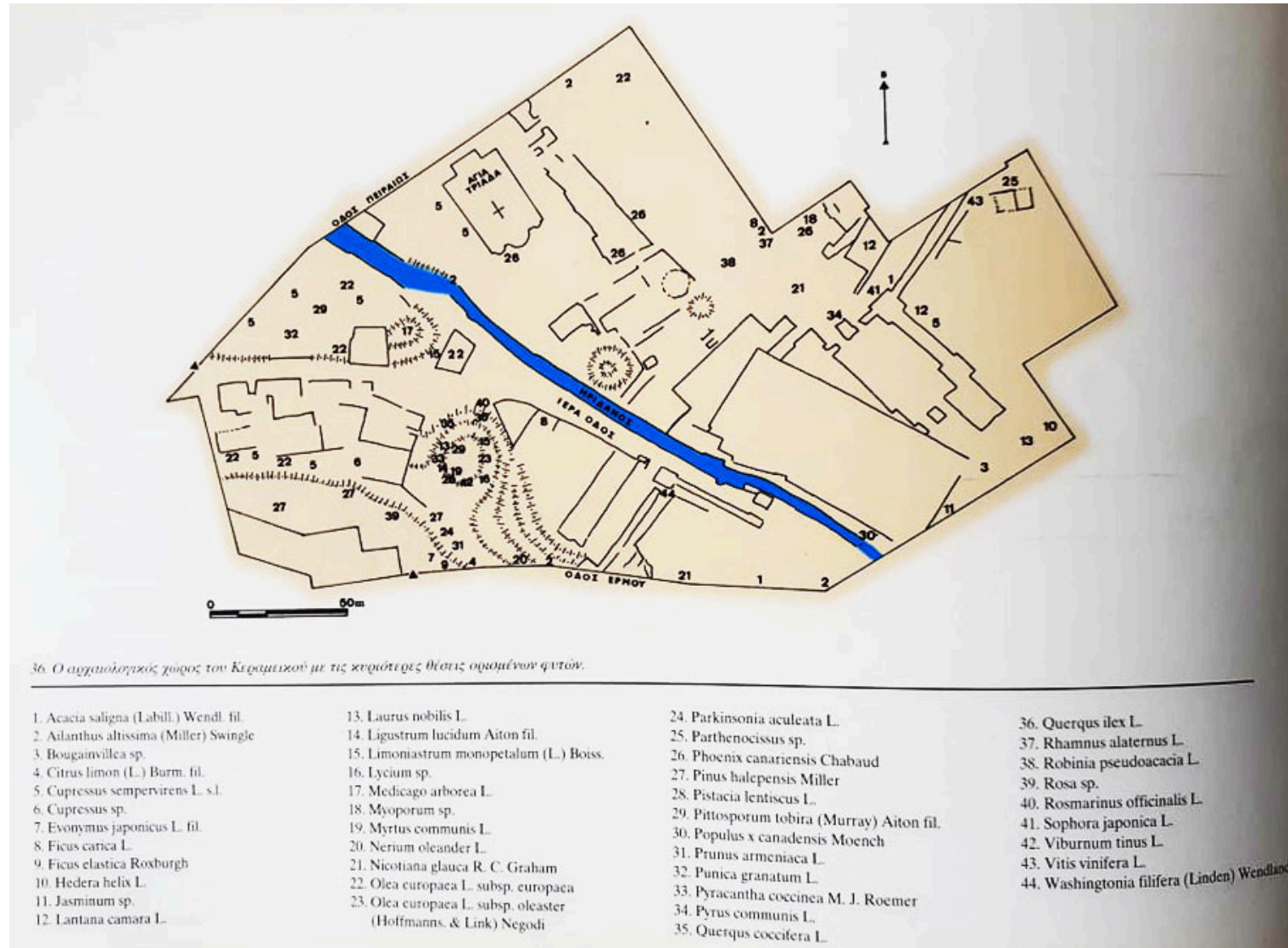
Μια αρχαία πέτρα έγινε
«ποτίστρα» για τα πουλιά.....



τρεις χελώνες συνωστίζονται για μια
θέση στο «καταφύγιο»

Φυτά στον
αρχαιολογικό χώρο του Κεραμεικού

Χάρτης του Κεραμεικού με τις κυριότερες θέσεις ορισμένων φυτών (βλ. κεφ Χλωρίδα, Γιαννίτσaros, Α., Μπαζός, Ι., Ζερβού Σ. 2000. Στο «Ηριδανός - το ποτάμι της αρχαίας πόλης»).



Ορισμένα από τα φυτά που έχουν σημειωθεί στον χάρτη (βλ. κεφ Χλωρίδα, Γιαννίτσαρος, Α., Μπαζός, Ι., Ζερβού Σ. 2000. Στο «Ηριδανός - το ποτάμι της αρχαίας πόλης»)

1. *Acacia saligna* (Labill.) Wendl. fil.
2. *Ailanthus altissima* (Miller) Swingle
3. *Bougainvillea* sp.
4. *Citrus limon* (L.) Burm. fil.
5. *Cupressus sempervirens* L. s.l.
6. *Cupressus* sp.
7. *Evonymus japonicus* L. fil.
8. *Ficus carica* L.
9. *Ficus elastica* Roxburgh
10. *Hedera helix* L.
11. *Jasminum* sp.
12. *Lantana camara* L.
13. *Laurus nobilis* L.
14. *Ligustrum lucidum* Aiton fil.
15. *Limonium monopetalum* (L.) Boiss.
16. *Lycium* sp.
17. *Medicago arborea* L.
18. *Myoporum* sp.
19. *Myrtus communis* L.
20. *Nerium oleander* L.
21. *Nicotiana glauca* R. C. Graham
22. *Olea europaea* L. subsp. *europaea*
23. *Olea europaea* L. subsp. *oleaster*
(Hoffmanns. & Link) Negodi

Ας δούμε μερικά φυτά

(στη συνέχεια → quiz.....)

Πεύκο





Κυπαρίσσια

Πλατάνια



Ελιά



Δάφνη





Ουασιγγκτόνια



Κουμαριά





Αγγελική





Μυρτιά



Πικροδάφνη



Δεντρολίβανο



Αίλανθος
Βρωμοκαρυδιά
Ailanthus



Χωροεπεκτατικό
φυτό

Πράσινη Διαδρομή 2 Κεραμεικός Ο Κεραμεικός μια Πράσινη Γωνιά

Βιβλιογραφία

Stroszeck J. 1998. Δενδροφύτευση ενός αρχαιολογικού χώρου. Η περίπτωση του Κεραμεικού. Εις: Ε. Touloupa – Ι. Kaimara (Hrsgg). Αυτοφυής βλάστηση στους αρχαιολογικούς χώρους. Akten Einer internationalen Tagung in Athen. 22-23 Mai 1998 (Athen 1999) 53-59. Γερμανικό Αρχαιολογικό Ινστιτούτο Αθηνών.

Γιαννίτσaros, Α., Μπαζός, Ι., Ζερβού Σ. 2000. «Η χλωρίδα του Κεραμεικού». Στο «Ηριδανός - το ποτάμι της αρχαίας πόλης». Υπουργείο Πολιτισμού Διεύθυνση Προϊστορικών και κλασικών αρχαιοτήτων. Τμήμα εκπαιδευτικών προγραμμάτων.

Γιαννίτσaros, Αρτ., Μπαζός, Ιωάν., Ζερβού, Σεβ., 2000. Η χλωρίδα του Κεραμεικού, Ηριδανός - το ποτάμι της αρχαίας πόλης.

+ **Υλικό του Δικτύου «Οι Πράσινες Γωνιές της Γειτονιάς μου»:**

Καινούργιου Σ., Παπαζήση Χ., Ρουσομουστακάκη Μ., Σμπαρούνης Θ. 2019. Φρύγανα, Μακί, Φυσικοί φράχτες, Ξερολιθιές, Πράσινα ρέματα. Αθήνα

Ρουσομουστακάκη Μ. Διατηρώντας τη Φύση, διατηρείς τη Ζωή. Βασικές έννοιες βιολογίας – οικολογίας. Μελετώ τα φυτά. Σπερματοφύτα που συχνά συναντούμε και εύκολα αναγνωρίζουμε.

Κεραμεικός, μια Πράσινη Γωνιά

Ο αρχαιολογικός χώρος του Κεραμεικού είναι αποτέλεσμα **ανασκαφής**. Μέχρι το 1863 καλυπτόταν από επιχώσεις ύψους 8-9 μέτρων. Τα φυτά έχουν **φυτευτεί** μετά τις ανασκαφές.

Έχει έκταση ~ **40** στρέμματα με **ποικιλία** τοπιογραφική και ως προς τις μικροοικολογικές συνθήκες. Διασχίζεται από την κοίτη του **Ηριδανού** -έστω και αν δεν έχει πια επιφανειακά τρεχούμενο νερό. Υπάρχει επίσης το Θεμιστόκλειο τείχος, το προτείχισμα και οι μικρότερες λιθοδομές που υποστηρίζουν **ποικιλία οργανισμών**.

Τα φυτά, -δέντρα, θάμνοι και ποώδη- δένουν απίστευτα όμορφα με τα πέτρινα μνημεία.

Η εικόνα της βλάστησης του Κεραμεικού είναι τεχνητή, αφού αυτή καθορίζεται κυρίως από τα φυτεμένα είδη. Η διακοπή επίσης του νερού του Ηριδανού και η αποξήρανση του την εποχή των έργων του ΜΕΤΡΟ, εξαφάνισε κάποια είδη.

Στον Κεραμεικό υπάρχουν **τουλάχιστον 180 είδη φυτών** (βλ. Γιαννίτσaros, Α., Μπαζός, Ι., Ζερβού Σ. 2000. «Η χλωρίδα του Κεραμεικού» στο: ΗΡΙΑΔΑΝΟΣ ΤΟ ΠΟΤΑΜΙ ΤΗΣ ΑΡΧΑΙΑΣ ΠΟΛΗΣ, 2000).

Επικρατούν και εύκολα εντοπίζονται Κυπαρίσσια, Ελιές, Πεύκα, Χαρουπιές, Πλατάνια, Συκιές, Κουμαριές, Μυρτιές, Πικροδάφνες, επίσης Δεντρολίβανο, Δάφνη, Ρείκι, Φασκομηλιά.

Η επιβλητική Ουασινγκτόνια, δεσπόζει στο χώρο δίπλα στο Θεμιστόκλειο τείχος. Οι ελιές, οι συκιές, τα πεύκα, φυτεμένα αριστοτεχνικά σε κατάλληλα σημεία προσφέρουν τη σκιά τους για ξεκούραση. Τα κυπαρίσσια τονίζουν τον χαρακτήρα του χώρου ως νεκροταφείο. Ταφυλώματα των δέντρων προσφέρουν καταφύγιο στα πουλιά, Στις συστάδες των δέντρων, στα κενά των λιθοδομών και στις κοιλότητες του εδάφους ζωικοί οργανισμοί έχουν τα καταφύγιά τους. Ο αρχαιολογικός χώρος του Κεραμεικού είναι μια ζωντανή Πράσινη Γωνιά στο αστικό περιβάλλον της Αθήνας, με σημαντική βιοποικιλότητα.

Ευχαριστούμε για την προσοχή σας

Η παρουσίαση σχεδιάστηκε για εκπαιδευτικούς σκοπούς,
από την Μαρία Ρουσομουστακάκη.

Οι φωτογραφίες είναι της ίδιας
εκτός από αυτές στις οποίες αναφέρεται η πηγή.