

Γυμνάσιο Σχολής Μωραΐτη

15 χρόνια στο Δίκτυο «Οικολογικά Σχολεία»





Συνδράμω

Συνεργασία και Δράση για την Αειφορία στη Σχολή Μωραΐτη

Δομικά στοιχεία του ΣΥΝ.ΔΡ.Α.ΜΩ.

Μαθητικές Περιβαλλοντικές Ομάδες

Περιβαλλοντική Επιτροπή

Επιτροπή εκπαιδευτικών ΣΥΝ.ΔΡ.Α.ΜΩ.

Τμήματα σχολείου

(Νηπιαγωγείο-Δημοτικό-Γυμνάσιο-Λύκειο-ΙΒ-Ξένες Γλώσσες-Αθλητικά κλπ)

Σύνδεσμος Αποφοίτων –ΣΑΣΜ

Σύλλογος Γονέων-Κηδεμόνων

Προσωπικό υποστήριξης

(Τεχνικό προσωπικό-Γραμματείες- Τμήμα καθαριότητας κλπ)



ΕΤΗΣΙΑ ΑΦΙΕΡΩΜΑΤΑ



2007-2008: Απορρίμματα

2008-2009: Ενέργεια



2009-2010: Νερό

2010-2011: Ποιότητα ζωής και υγιεινή

2011-2012: Μετακινήσεις - μεταφορές

2012-2013: Κατανάλωση και θαλάσσια απορρίμματα

2013-2014: Υπεύθυνη κατανάλωση και Θάλασσα



2014-2015: Φύση και βιοποικιλότητα

2015-2016: Οικολογικό αποτύπωμα

2016-2017: Υπεύθυνη κατανάλωση-περιβάλλον (Αστικές επιλογές με εξοχικό αντίκτυπο)

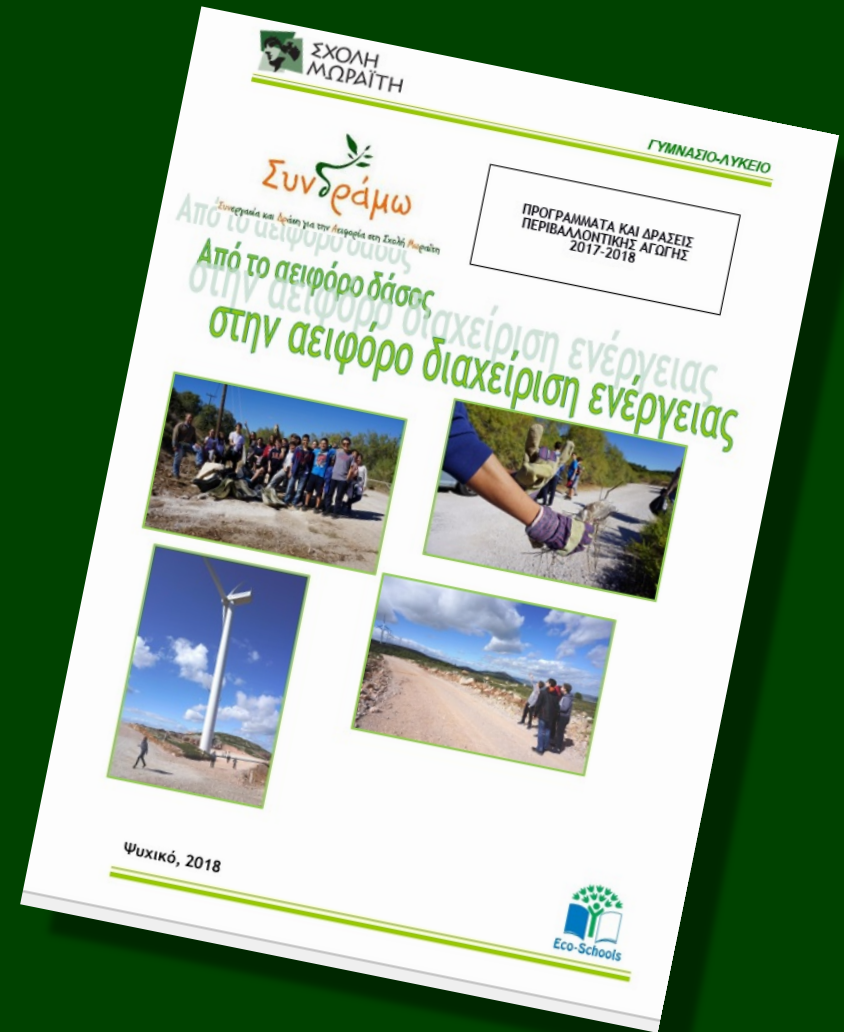
2017-2018: Αειφορία και ενέργεια (Από το αειφόρο δάσος στην αειφόρο διαχείριση ενέργειας)

2018-2019: Περιβάλλον-Πολιτική Προστασία (Διαχείριση περιβάλλοντος για την προστασία του πολίτη)



2019-2020: Φυσικό και ανθρωπογενές περιβάλλον

Ετήσια αναφορά



Καταγραφή προβλημάτων

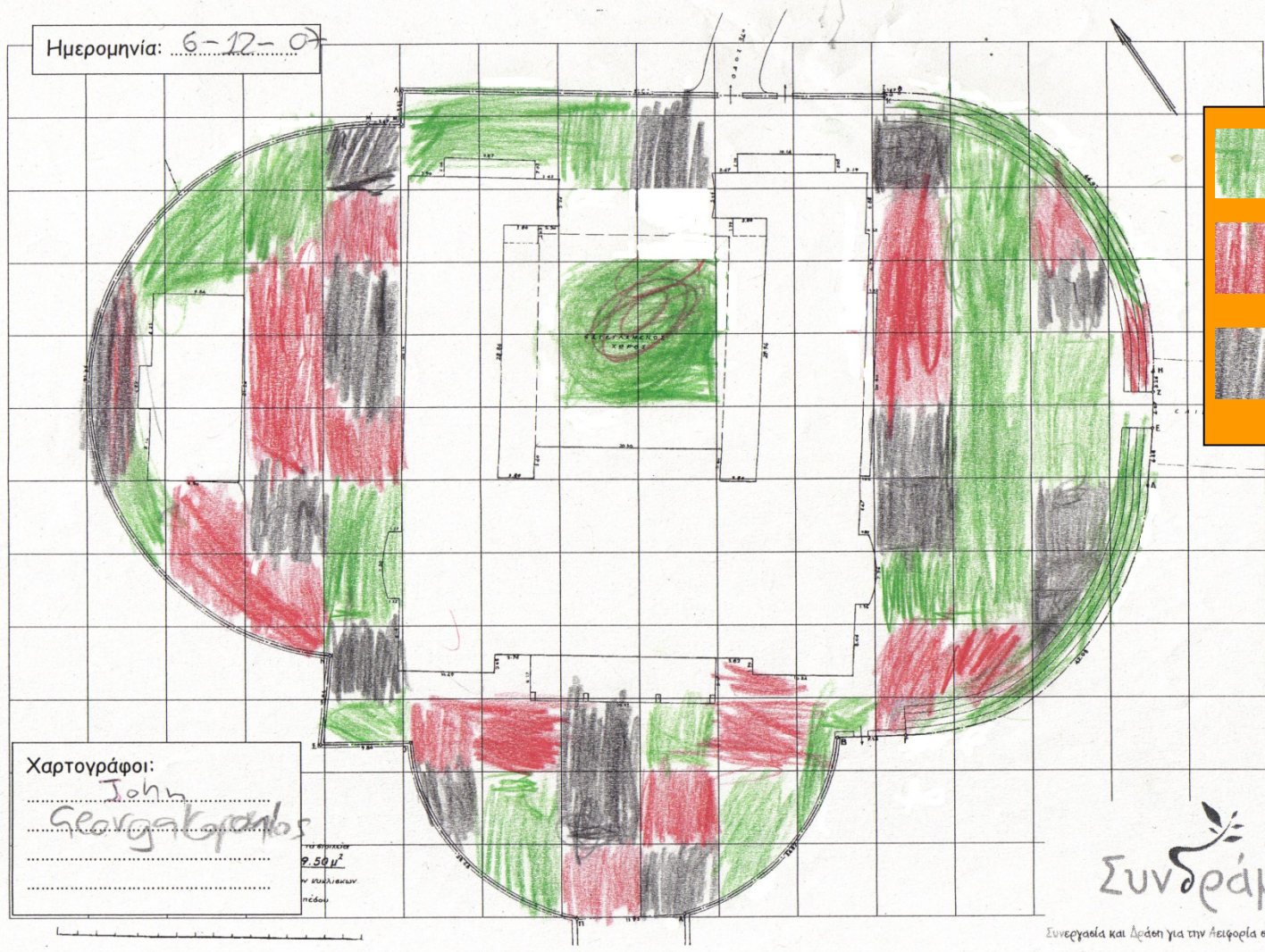




ΚΑΤΑΓΡΑΦΗ ΑΠΟΡΡΙΜΜΑΤΩΝ ΣΧΟΛΕΙΟΥ



Ημερομηνία: 6-12-07



-  =1-5 σκουπίδια
-  =6-15 σκουπίδια
-  =16+ σκουπίδια

Χαρτογράφοι:
John
Georgakopoulos

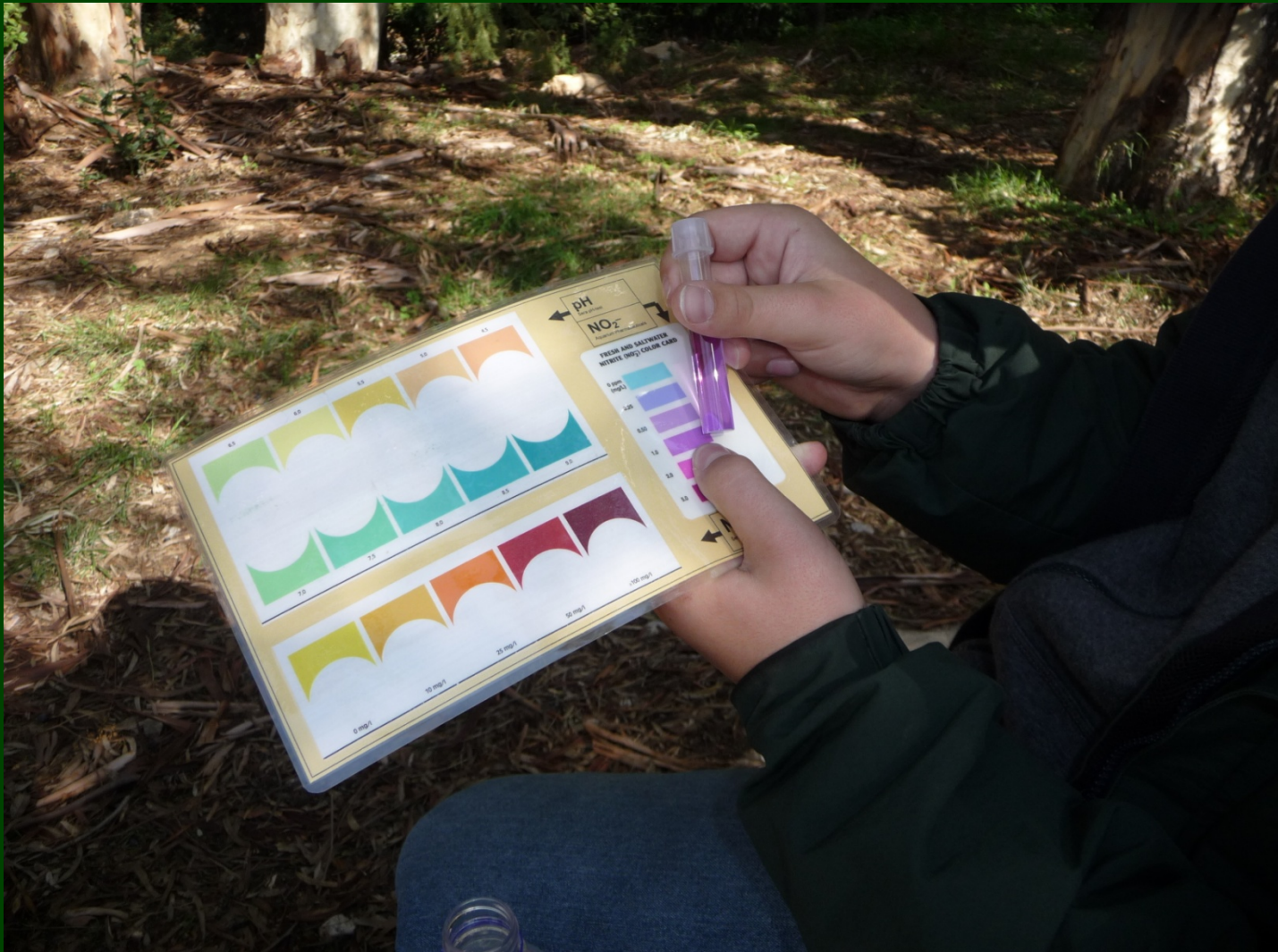
9.50 μ²

Συνδράμω

Συνεργασία και Δράση για την Αειφορία στη Σχολή Μωραΐτη

ΚΑΤΑΓΡΑΦΗ ΤΩΝ ΑΠΟΡΡΙΜΜΑΤΩΝ ΣΤΟ ΣΧΟΛΕΙΟ (Γυμνάσιο)





ΠΑΡΑΚΟΛΟΥΘΗΣΗ ΠΟΙΟΤΗΤΑΣ ΝΕΡΩΝ (ΡΕΜΑΤΙΑ ΦΙΛΟΘΕΗΣ)



Ενημέρωση σχολικής κοινότητας





ΕΚΘΕΣΗ «ΕΜΠΟΡΙΟ ΝΕΡΟΥ» (ΠΑΝΗΓΥΡΙ 2010)



**ΕΚΘΕΣΗ ΓΙΑ ΤΗΝ ΟΙΚΟΛΟΓΙΚΗ ΠΡΩΤΕΥΟΥΣΑ ΤΗΣ ΕΥΡΩΠΗΣ
(Γερμανικό Τμήμα)**





ΕΝΗΜΕΡΩΤΙΚΟ ΤΑΜΠΛΟ ΓΙΑ ΤΑ ΑΠΟΡΡΙΜΜΑΤΑ (Γαλλικό τμήμα)





Διαθεματική προσέγγιση



ΑΝΑΚΥΚΛΩΣΙΚΑ ΥΛΙΚΑ ΓΙΑ ΤΟ ΜΑΘΗΜΑ ΤΗΣ ΤΕΧΝΟΛΟΓΙΑΣ Β' Γυμνασίου)



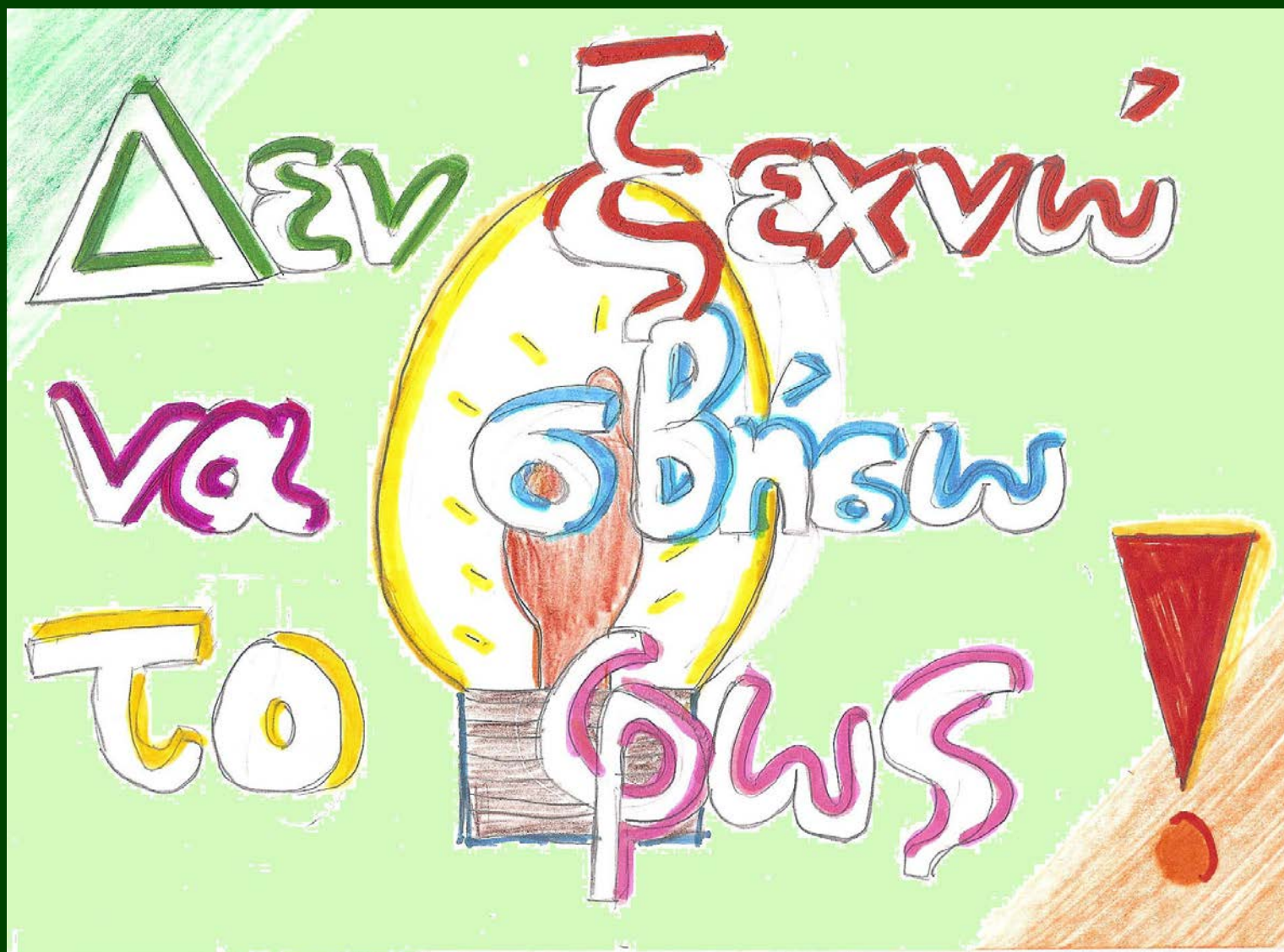
Σημεία αναφοράς	Στοιχεία αξιολόγησης	Χαρακτηρισμός				
		A	B	Γ	Δ	E
		Άριστο	Πολύ καλό	Κανονιστικό	Μέτριο	Λειποπόλες
ΠΙΣΤΟΤΗΤΑ	Η μακέτα μοιάζει με μικρογραφία του πραγματικού τεχνολογικού έργου	A	B	Γ	Δ	E
ΠΕΡΙΓΡΑΦΗ	Το Υπόμνημα αποσαφηνίζει: -Την ονομασία του έργου -Ποιος/α το κατασκεύασε -Πού και πότε κατασκευάστηκε -Ποια είναι τα σημαντικότερα μέρη του έργου (σημειώνονται με αριθμητικούς ή χρωματικούς ή παραστατικούς δείκτες) -Ποια είναι η βασική αρχή λειτουργίας του	A	B	Γ	Δ	E
ΠΕΡΙΒΑΛΛΟΝ	<ul style="list-style-type: none"> ➤ Στη μακέτα χρησιμοποιήθηκαν επαναχρησιμοποιήσιμα ή ανακυκλώσιμα υλικά ➤ Τα υλικά κατασκευής, συγκόλλησης, συναρμολόγησης και βαφής είναι φιλικά προς το περιβάλλον. ➤ Τα υλικά κατασκευής μπορούν να διαχωριστούν εύκολα για να τοποθετηθούν στους κατάλληλους κάδους ανακύκλωσης. 	A	B	Γ	Δ	E
ΠΡΑΚΤΙΚΟΤΗΤΑ	Το έργο μεταφέρεται εύκολα είτε επειδή είναι συνολικά πολύ μικρό, είτε επειδή χωρίζεται εύκολα σε μικρότερα τμήματα	A	B	Γ	Δ	E
ΕΡΓΑΣΙΑ ΣΤΗΝ ΤΑΞΗ	Το μεγαλύτερο μέρος του έργου κατασκευάστηκε στο σχολείο (όχι στο σπίτι!)	A	B	Γ	Δ	E
ΣΥΝΟΛΟ ΒΑΘΜΟΛΟΓΙΑΣ	Σύνολο Α					
	Σύνολο Β					
	Σύνολο Γ					
	Σύνολο Δ					
	Σύνολο Ε					
Συνολικός βαθμός						



ΠΕΡΙΒΑΛΛΟΝ	<ul style="list-style-type: none"> ➤ Στη μακέτα χρησιμοποιήθηκαν επαναχρησιμοποιημένα, βιοδιασπώμενα ή ανακυκλώσιμα υλικά ➤ Τα υλικά κατασκευής, συγκόλλησης, συναρμολόγησης και βαφής είναι φιλικά προς το περιβάλλον. ➤ Τα υλικά κατασκευής μπορούν να διαχωριστούν εύκολα για να τοποθετηθούν στους κατάλληλους κάδους ανακύκλωσης. 	A	B	Γ	Δ	E

Παρεμβάσεις στον σχολικό χώρο





ΤΑΜΠΕΛΑΚΙΑ ΓΙΑ ΤΗΝ ΕΞΟΙΚΟΝΟΜΗΣΗ ΗΛΕΚΤΡΙΚΟΥ (Δημοτικό)



ΣΧΟΛΙΚΟ ΠΑΡΤΕΡΙ





ΣΥΣΤΗΜΑ ΑΝΑΚΥΚΛΩΣΗΣ





ΤΕΧΝΗΤΕΣ ΦΩΛΙΕΣ ΣΤΟ ΑΛΣΟΣ ΨΥΧΙΚΟΥ

ΠΡΟΣΠΑΘΟΥΜΕ ΟΛΟΙ ΜΑΖΙ

Μέχρι τώρα
καταναλώνουμε τουλάχιστον 2000 ποτήρια μίας
χρήσης την εβδομάδα!
(περισσότερα από 120.000 κάθε σχολική χρονιά!)

Από 1^η Μαρτίου 2017 μειώνουμε
περισσότερο το οικολογικό μας αποτύπωμα.

Αντικαθιστούμε τα ποτήρια μίας χρήσης με
τις κούπες μας.





Φυσικός χυμός

Φέρε το δικό σου ποτήρι και μείωσε
τα απορρίμματα του σχολείου



Ο πλανήτης στα χέρια σου



ΨΥΚΤΗΣ –ΜΕΤΡΗΤΗΣ ΕΞΟΙΚΟΝΟΜΗΣΗΣ ΠΛΑΣΤΙΚΩΝ



ΘΕΣΕΙΣ ΠΟΔΗΛΑΤΩΝ - ΠΑΤΙΝΙΩΝ





Ημερήσιες δράσεις





ΚΑΘΑΡΙΣΜΟΣ ΑΚΤΗΣ ΥΓΡΟΤΟΠΟΥ ΒΡΑΥΡΩΝΑΣ



Βιωματικές εξορμήσεις





ΣΧΟΛΙΚΟΣ ΠΕΡΙΠΑΤΟΣ (Πάρκο Τρίτση)



ΟΜΙΛΟΣ ΠΑΡΑΤΗΡΗΣΗΣ & ΕΡΜΗΝΕΙΑΣ ΤΗΣ ΦΥΣΗΣ



Ορχιδέες

Στην Ελλάδα έχουν παρατηρηθεί 18 γένη και 227 είδη. Ορχιδέες της κεντρικής Μεσογείου, όπως η Ορχίς οκτασφύαι φωνάται στην Κεφαλονιά, το συνήθιστο υψόμετρο της χώρας. Απαρτίζονται από, όπως η πιο συνηθισμένη ορχιδέα που ανθίζει τα νησιά του ανατολικού Αιγαίου, όπως την νάρθη. Η ορχιδέα κίτρινη είναι με πεντάγωνο κέντρο, όπως η Ορχίς σφαιροειδής ανευρίσκονται στην Κρήτη και την Μάλτα, τα υψόμετρα νησιά της Ευρώπης. Και τέλος, σπάνιες ενδημικές ορχιδέες που απαντώνται και σπάνια εθελουσιάζονται στα νησιά του κεντρικού Αιγαίου, όπως οι τρεις διαίτησις ενδρόφυτοι της ορειστής ορεινότητας, η Ορχίς σφαιροειδής, ολόλευκη και ούρανη. http://www.greekorchids.gr/gem_inform.htm

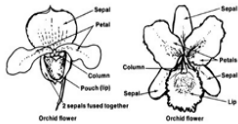
Μέρη άνθους Ορχυς

1. dorsal sepal - ροχάλιο στέπαλο
2. lateral sepal - πλευρικό στέπαλο
3. lip (medial lobe) - χείλος (μεσαίο λοβός)
4. lateral lobe of the lip - πλευρικοί λοβοί του χείλους
5. spur (column) (macula) - θυρεός
6. petal - πέταλο
7. gynostemium - γυνόστειμιον
8. stamens (anther) - στυγαμιακή κολύθετα
9. appendage - απόφυση
10. basal area of the lip - βασική περιοχή του χείλους



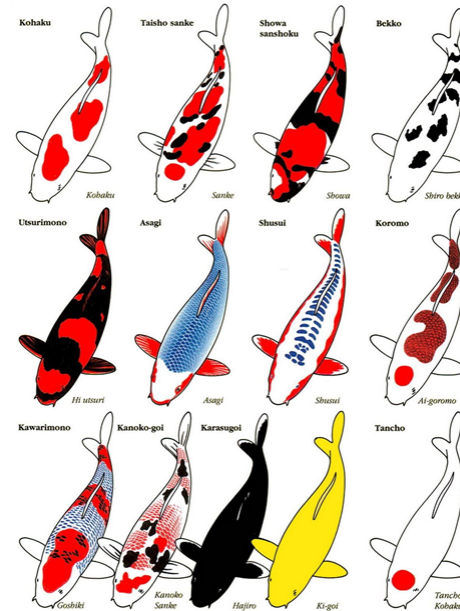
Μέρη άνθους Orchis

1. dorsal sepal - ροχάλιο στέπαλο
2. lateral sepal - πλευρικό στέπαλο
3. petals - πέταλα
4. lip - χείλος
5. spur - πλήκτρο
6. bract - βράκτιο
7. stamens (anther) - στυγαμιακή κολύθετα



ΠΕΡΙΟΧΗ: Ημερομηνία:
 Ονοματεπώνυμο (Τμήμα):

ΚΟΙ (Nishikiqoi) χρωματικές ποικιλίες









ΔΥΤΙΚΗ ΠΑΡΝΗΘΑ



«Η φύση γίνεται η ίδια δάσκαλος/
και το παιχνίδι γίνεται η φωνή της...»

Joseph Cornell (ας μοιραστούμε τη φύση με τα παιδιά, 1979)

