



23 Νοεμβρίου 2022

Σημειώσεις φωτογραφικής τεχνικής

Σταύρος Σωφρονάς  
φωτογράφος





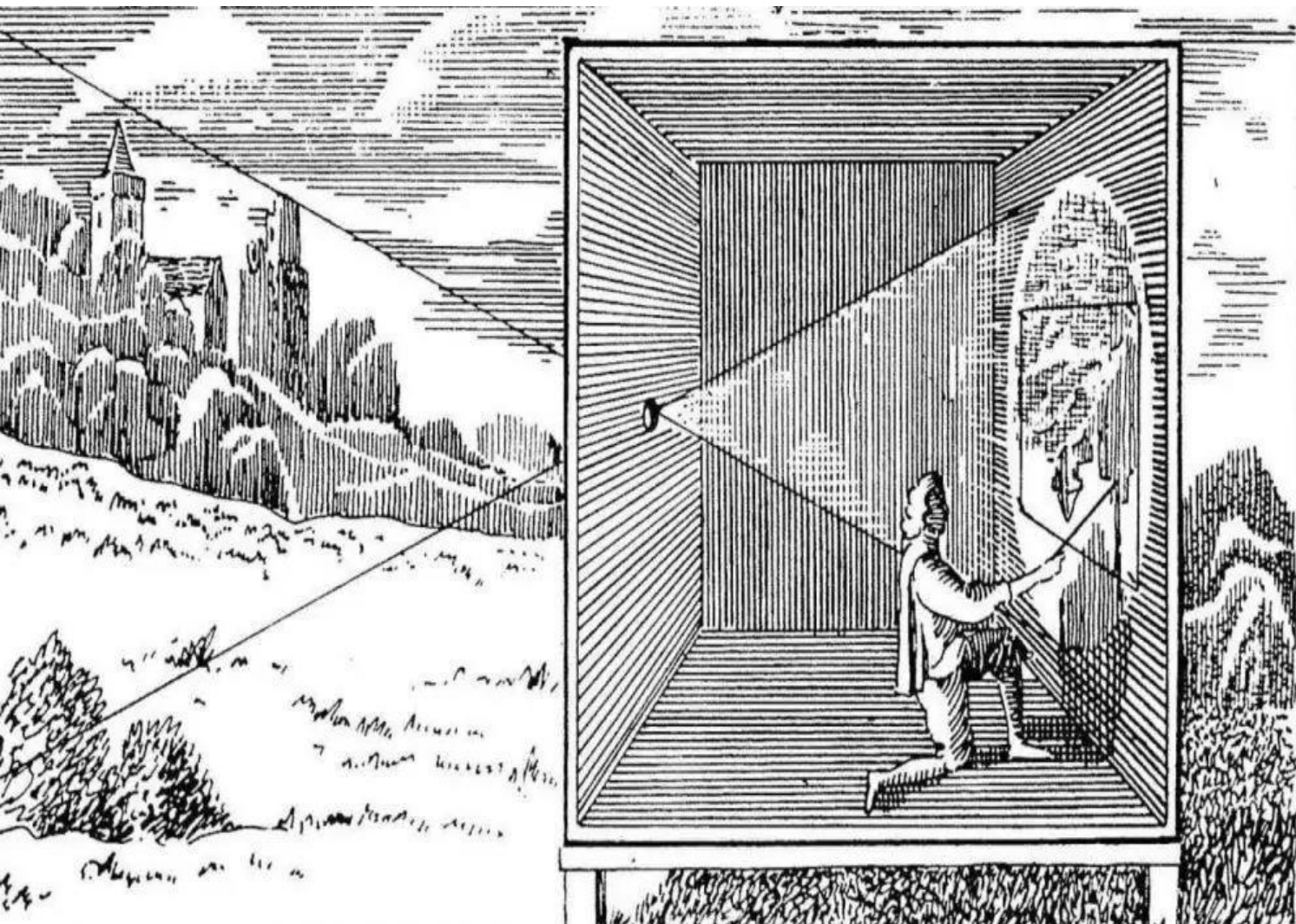


**Φωτογράφιση με φωτογραφική  
μηχανή**

**Φωτογράφιση με κινητό  
τηλέφωνο**

**Επεξεργασία εικόνας – δημιουργία  
video**





## Βασική αρχή

[www.photo-works.gr](http://www.photo-works.gr)

Οι πρώτες φωτογραφίες αποτελούν ουσιαστικά απλές προβολές εικόνων πάνω σε κάποια επιφάνεια. Ως πρώτη φωτογραφική "μηχανή" μπορεί να θεωρηθεί ένα σκοτεινό δωμάτιο ή κουτί (camera obscura) που στη μία άκρη διαθέτει μια γυαλιστερή επιφάνεια και στην απέναντι άκρη μία πολύ μικρή οπή. Σε μία τέτοια κατασκευή, οι ακτίνες του φωτός διαδίδονται μέσα από την οπή και σχηματίζουν πάνω στην επιφάνεια ένα είδωλο των αντικειμένων έξω από το δωμάτιο ή κουτί

Η πρώτη χημική φωτογραφία αποτυπώθηκε από τον Νικηφόρο Νιέπς το 1826.

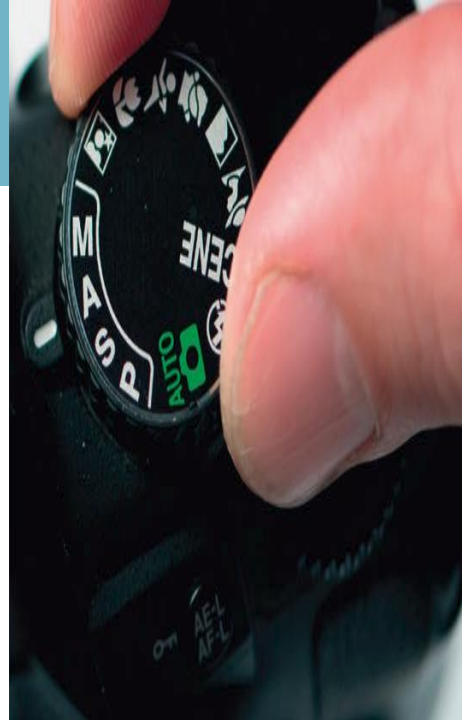
Απαιτήθηκαν συνολικά 8 ώρες έκθεσης



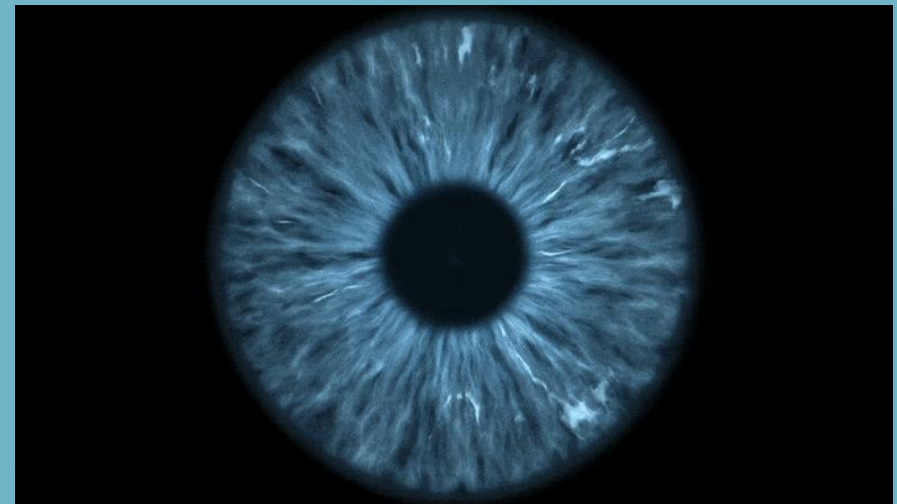
## Φωτομέτρηση - ρυθμίσεις 1.φωτογραφική μηχανή



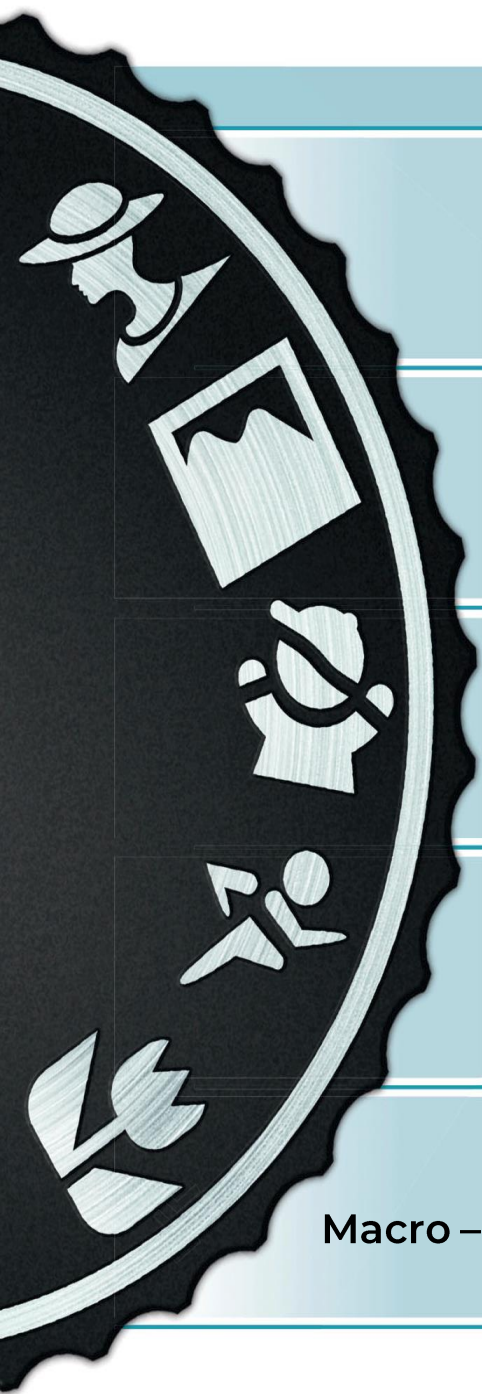
[www.photo-works.gr](http://www.photo-works.gr)



Οι ρυθμίσεις ποσότητας φωτός και χρόνου φωτοέκθεσης είναι η βασικές λειτουργίες μαζί με την εστίαση.







πορτρέτο



τοπίο



ταχύτητα



Macro – close up



## Λειτουργία Σκηνής

πορτρέτο

πορτρέτο

Χρησιμοποιήστε το για πορτραίτα με απαλές, φυσικές δερματικές αποχρώσεις.

ταχύτητα

ταχύτητα

Οι μεγάλες ταχύτητες κλείστρου παγώνουν την κίνηση για δυναμικές λήψεις αθλητισμού, όπου το κυρίως θέμα ξεχωρίζει καθαρά.

τοπίο

τοπίο

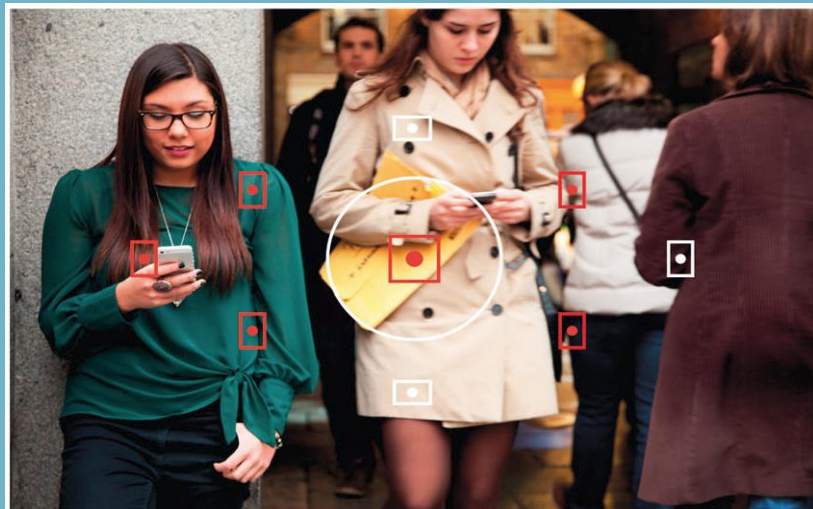
Ρύθμιση διαφράγματος(μικρό μέγεθος) για τη δημιουργία μεγάλου βάθους πεδίου

Macro

Macro – close up

Χρησιμοποιήστε την επιλογή αυτή για κοντινές λήψεις λουλουδιών, εντόμων ή άλλων μικρών αντικειμένων





## εστίαση

Η εστίαση μπορεί να ρυθμιστεί αυτόματα ή χειροκίνητα . Ο χρήστης μπορεί επίσης να επιλέξει το σημείο εστίασης για αυτόματη ή χειροκίνητη εστίαση (0 Χειροκίνητη Επιλογή Σημείου Εστίασης) ή να χρησιμοποιήσει το κλειδί εστίασης για να ανασυνθέσει φωτογραφίες μετά την εστίαση (0 Κλειδί εστίασης).



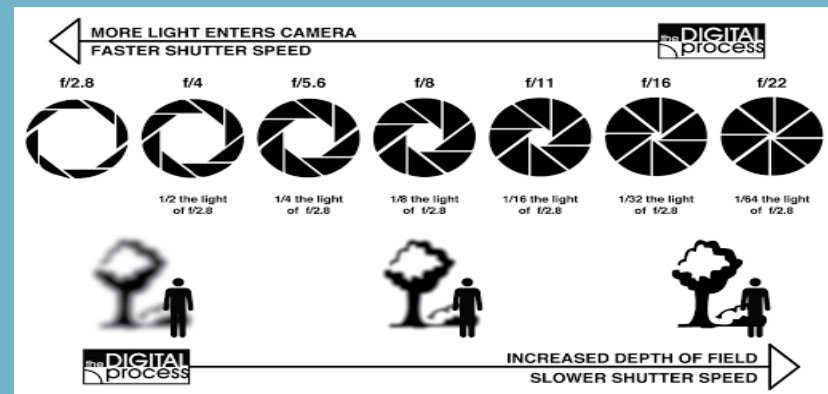
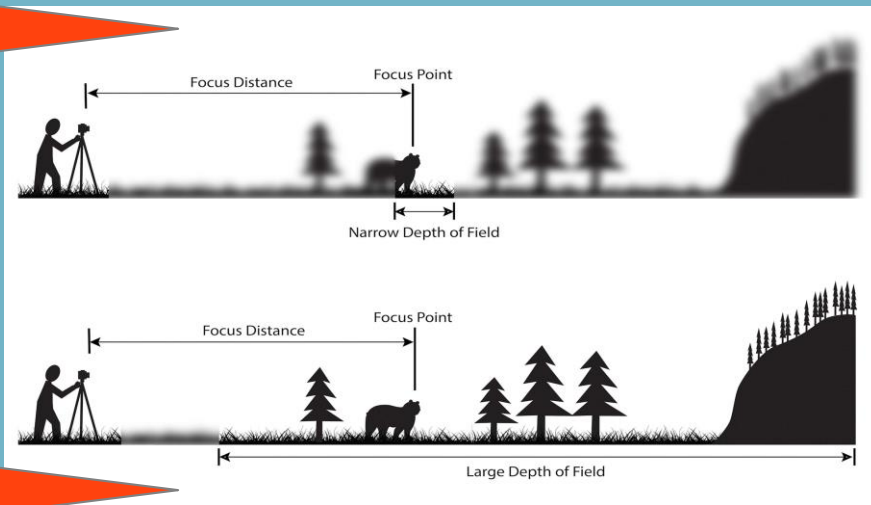
Επιλογή ρυθμίσεων τοπίου



## Τοπίο

Ρύθμιση διαφράγματος(μικρό μέγεθος) για τη δημιουργία μεγάλου βάθους πεδίου

## Τοπίο – Βάθος πεδίου



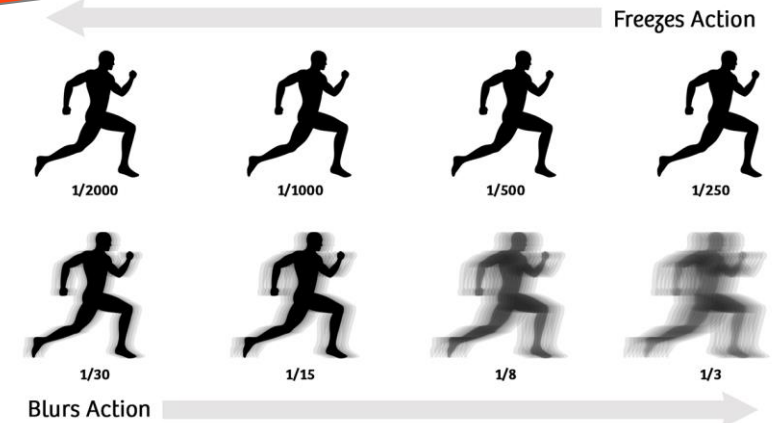


## Επιλογή ρυθμίσεων κινούμενου θέματος

www.photo-works.gr



## Ταχύτητα Πάγωμα κίνησης



## κίνηση

Οι μεγάλες ταχύτητες κλείστρου παγώνουν την κίνηση για δυναμικές λήψεις αθλητισμού, όπου το κυρίως θέμα ξεχωρίζει καθαρά.



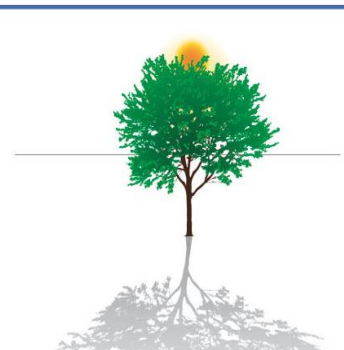
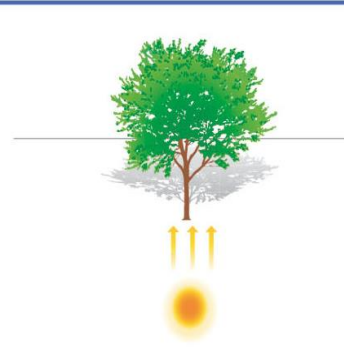
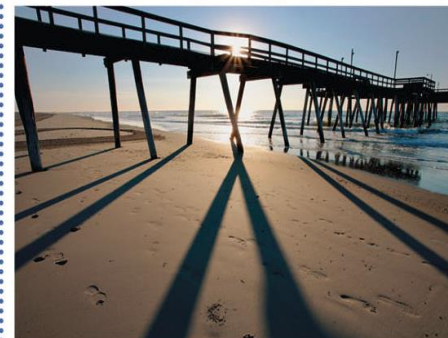
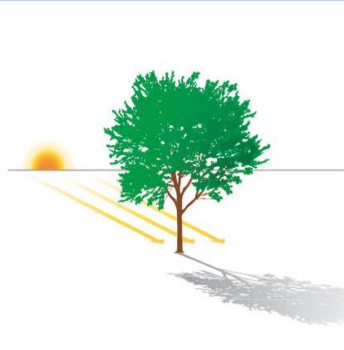
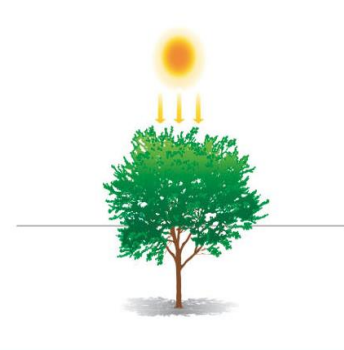
# φωτισμός

[www.photo-works.gr](http://www.photo-works.gr)

Αποτέλεσμα ανάλογα με τη θέση φωτιστικής πηγής – λειτουργία φλας



Συνήθης επιλογή

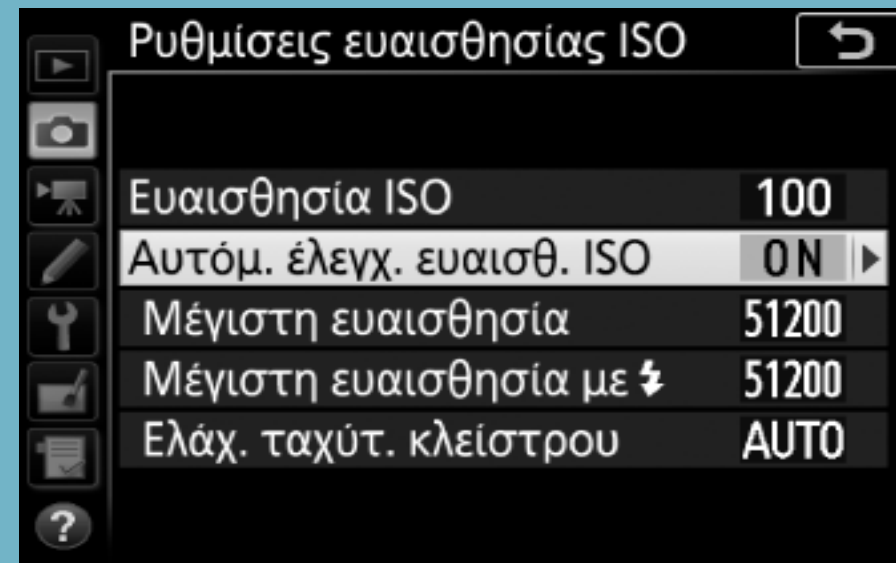
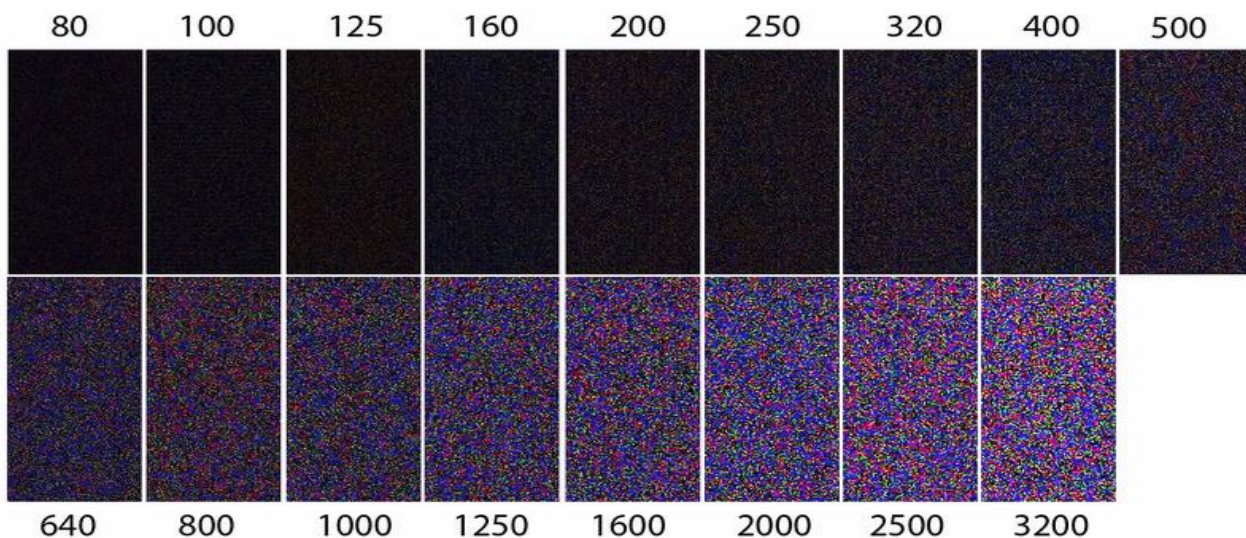




# Ευαισθησία – ISO - ASA

www.photo-works.gr

Φωτοευαισθησία αισθητήρα φωτογραφικής μηχανής



## Τιμές ευαισθησίας κατά ISO και απαιτούμενη ποσότητα φωτός

25	Χαμηλή ευαισθησία Απαιτείται μεγάλη ποσότητα φωτός
50	
100	Κανονική ευαισθησία Απαιτείται κανονική ποσότητα φωτός
200	
400	
800	Υψηλή ευαισθησία Απαιτείται μικρή ποσότητα φωτός
1600	
3200	
6400	



# φακοί

www.photo-works.gr

Προσοχή : αλλαγή εστιακής απόστασης φακού  
Χρειάζεται εκ νέου εστίαση





# Επεξεργασία Εικόνας

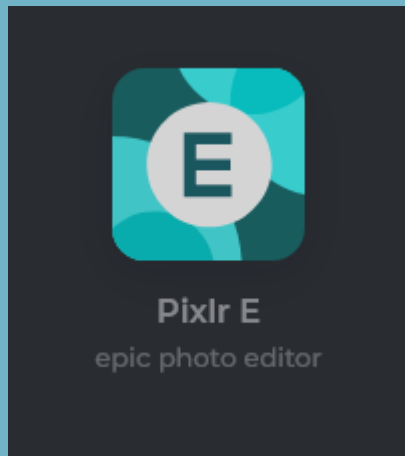


Προσοχή στην υπερβολή

23 Νοεμβρίου 2022

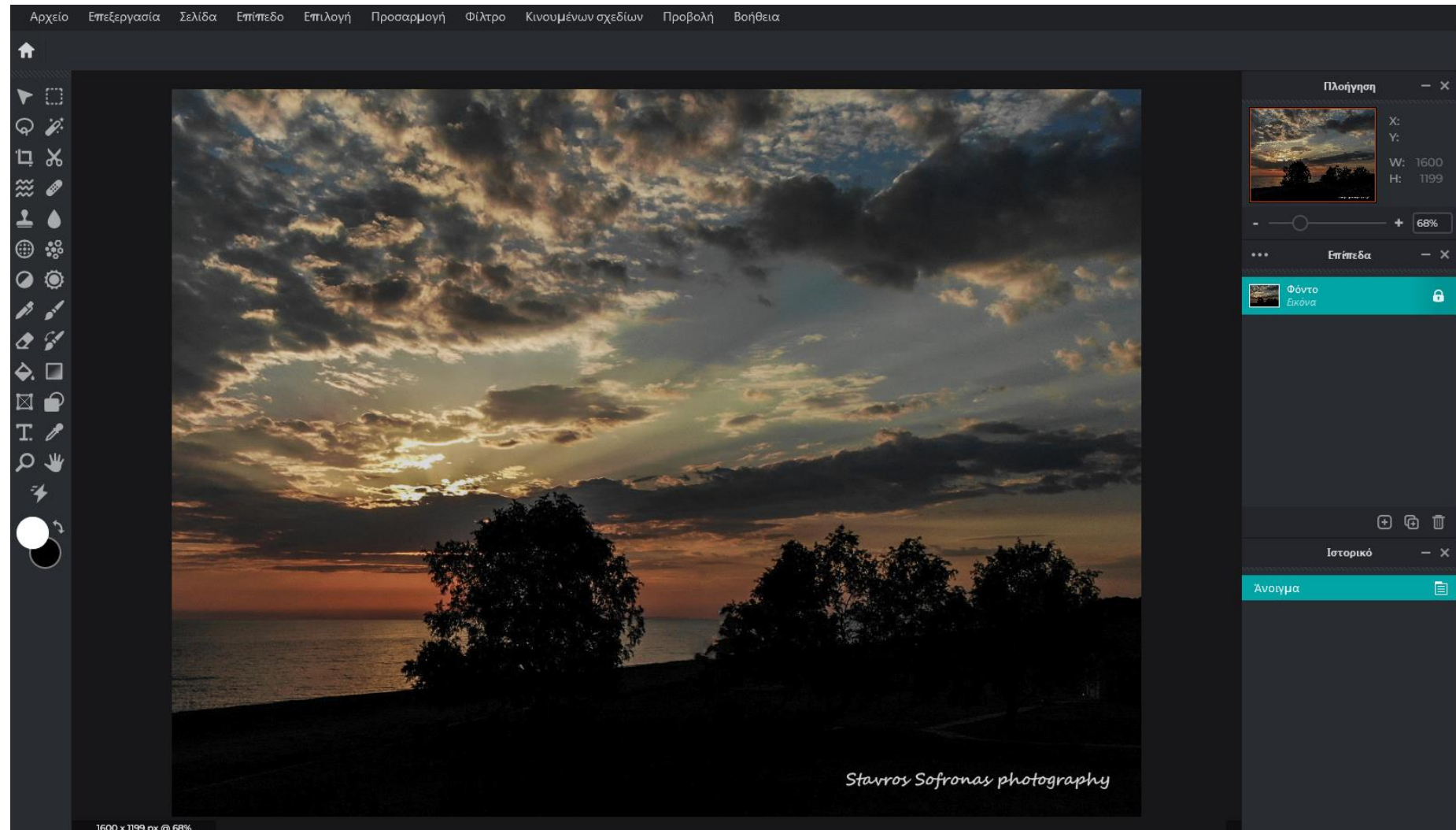


# Επεξεργασία Εικόνας



<https://pixlr.com/gr/suite/>

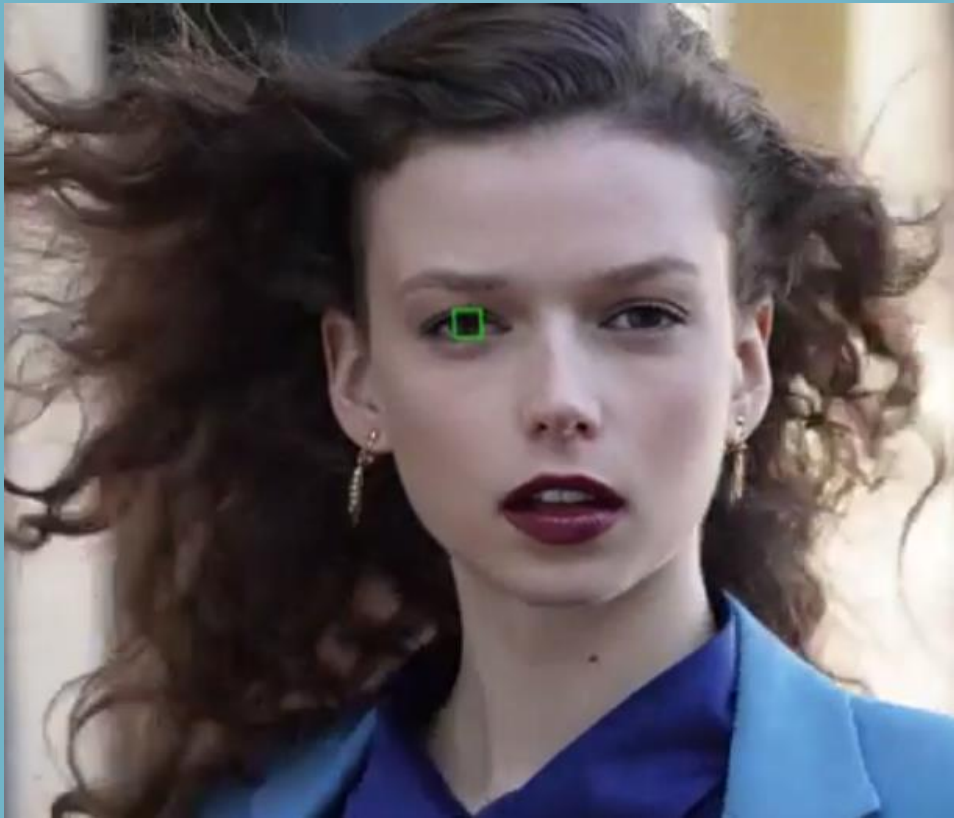
23 Νοεμβρίου 2022





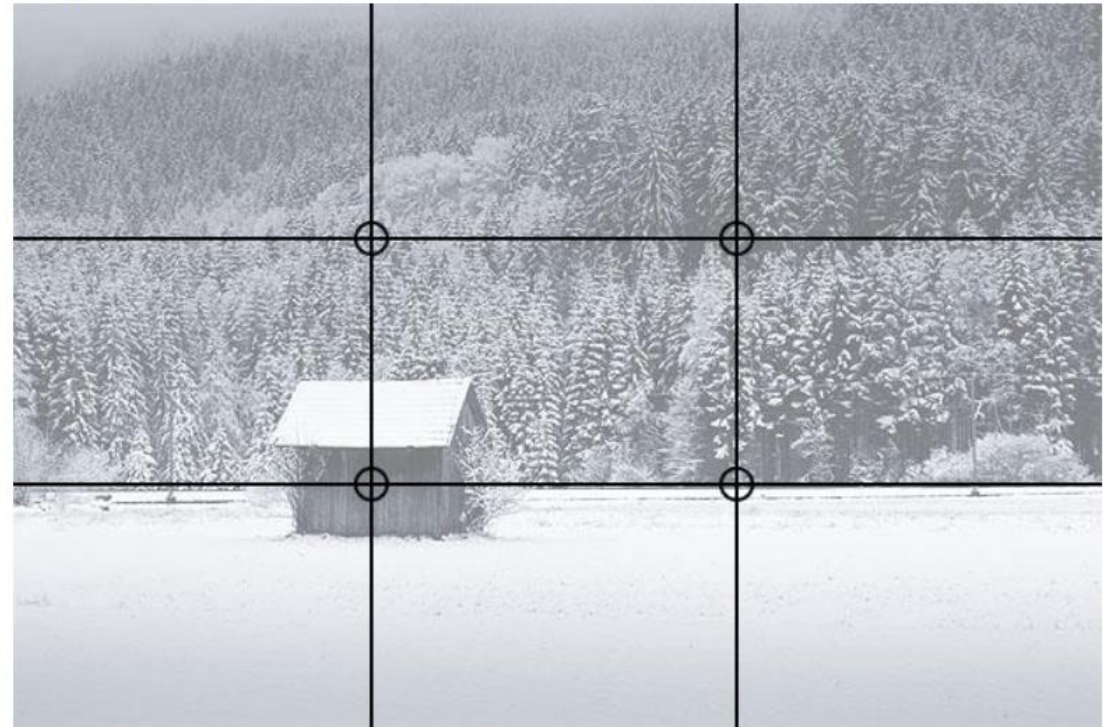
# Κανόνες.....

Εστίαση στα μάτια



**Rule of thirds**

Πλέγμα ή Grid, 9 κουτιά



# video

www.photo-works.gr



- επιλογή σκηνής video 16:9
- εστίαση
- λήψη



# Σύνοψη

## 1. επιλογή σκηνής

Επιλογή προτύθμισης ανάλογα τις απαιτήσεις του θέματος

## 2. φωτισμός

Θέμα – φωτιστική πηγή - φλας

## 3. εστίαση

Εστίαση και κλείδωμα εστίασης





## 2.κινητό τηλέφωνο

Λήψη πάντα οριζόντια 16:9

Zoom μέχρι 20%





# Λήψη

- εστίαση

- λήψη

- ίδιες ρυθμίσεις

μεταξύ συσκευών

1920 X 1080 – 25





# -Movie maker -Photo gallery

Movie Maker - Επεξεργασία Video

- <https://www.youtube.com/watch?v=xRhDV-NK1RE>



# Ευχαριστώ για την προσοχή σας

Σταύρος Σωφρονάς

[www.photo-works.gr](http://www.photo-works.gr)

[sofronass@gmail.com](mailto:sofronass@gmail.com)

