



29 Νοεμβρίου 2022

Σημειώσεις φωτογραφικής τεχνικής

Σταύρος Σωφρονάς
φωτογράφος

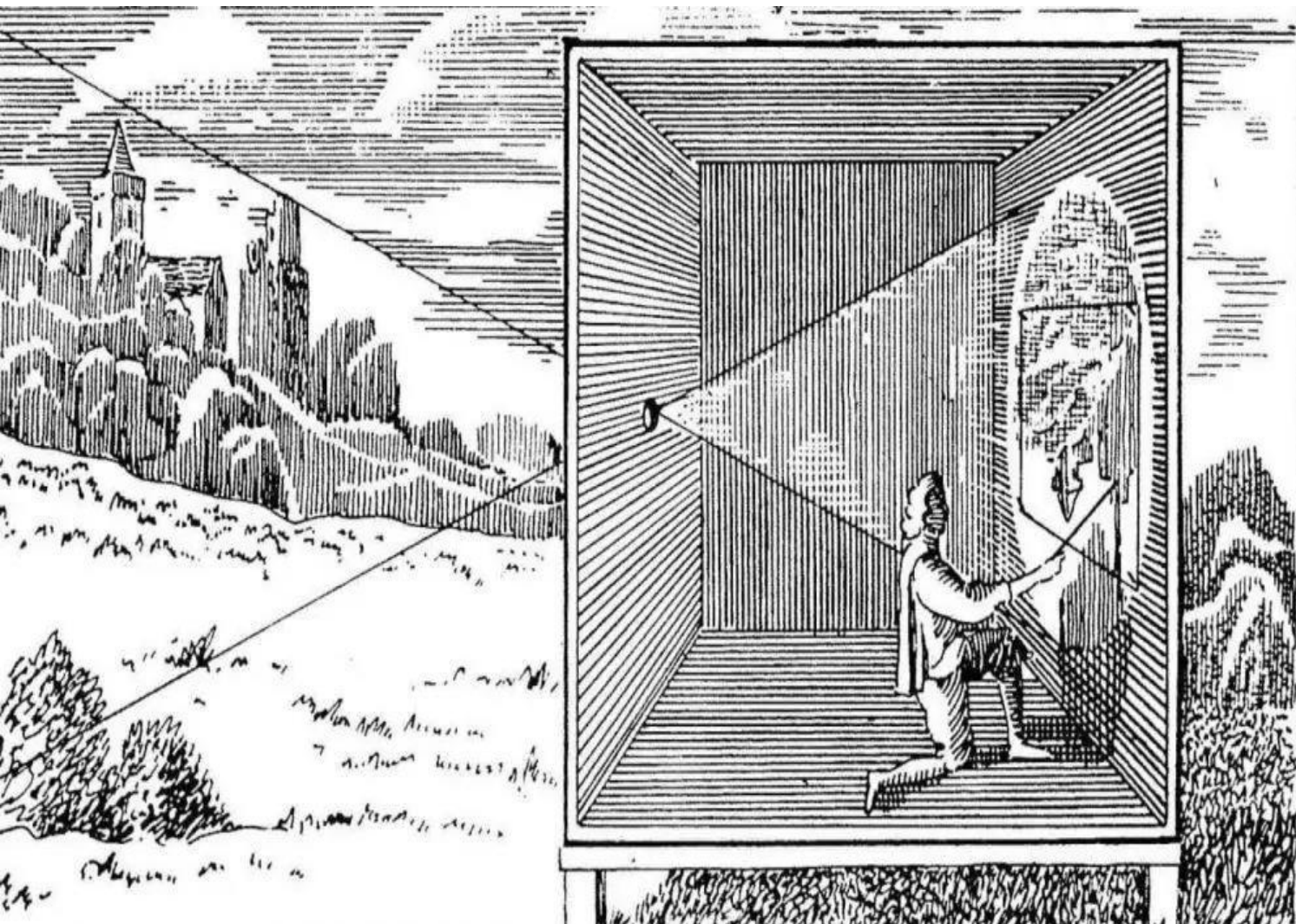




Φωτογράφιση με φωτογραφική μηχανή

Φωτογράφιση με κινητό τηλέφωνο

Επεξεργασία εικόνας – δημιουργία video



Βασική αρχή

www.photo-works.gr

Οι πρώτες φωτογραφίες αποτελούν ουσιαστικά απλές προβολές εικόνων πάνω σε κάποια επιφάνεια. Ως πρώτη φωτογραφική "μηχανή" μπορεί να θεωρηθεί ένα σκοτεινό δωμάτιο ή κουτί (camera obscura) που στη μία άκρη διαθέτει μια γυαλιστερή επιφάνεια και στην απέναντι άκρη μία πολύ μικρή οπή. Σε μία τέτοια κατασκευή, οι ακτίνες του φωτός διαδίδονται μέσα από την οπή και σχηματίζουν πάνω στην επιφάνεια ένα είδωλο των αντικειμένων έξω από το δωμάτιο ή κουτί

Η πρώτη χημική φωτογραφία αποτυπώθηκε από τον Νικηφόρο Νιέπς το 1826.

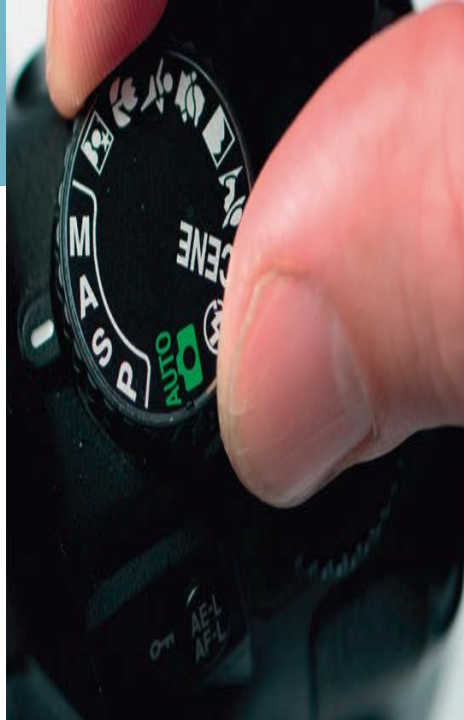
Απαιτήθηκαν συνολικά 8 ώρες έκθεσης



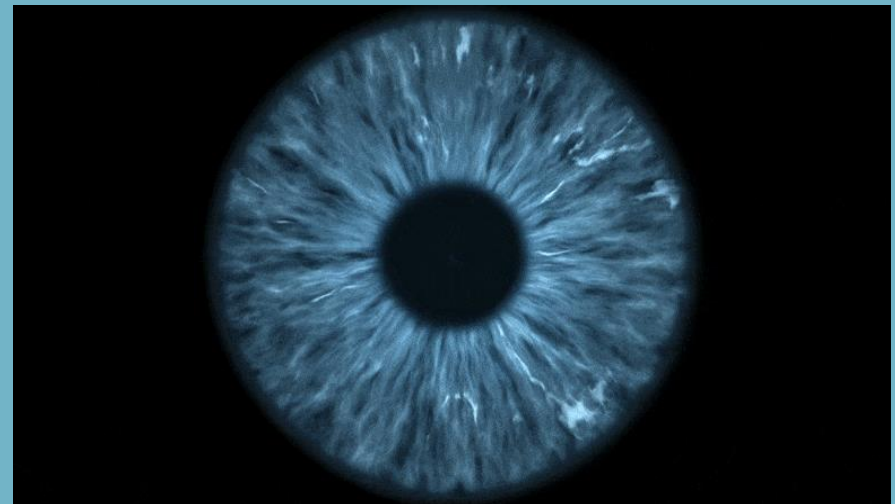
Φωτομέτρηση - ρυθμίσεις 1.φωτογραφική μηχανή

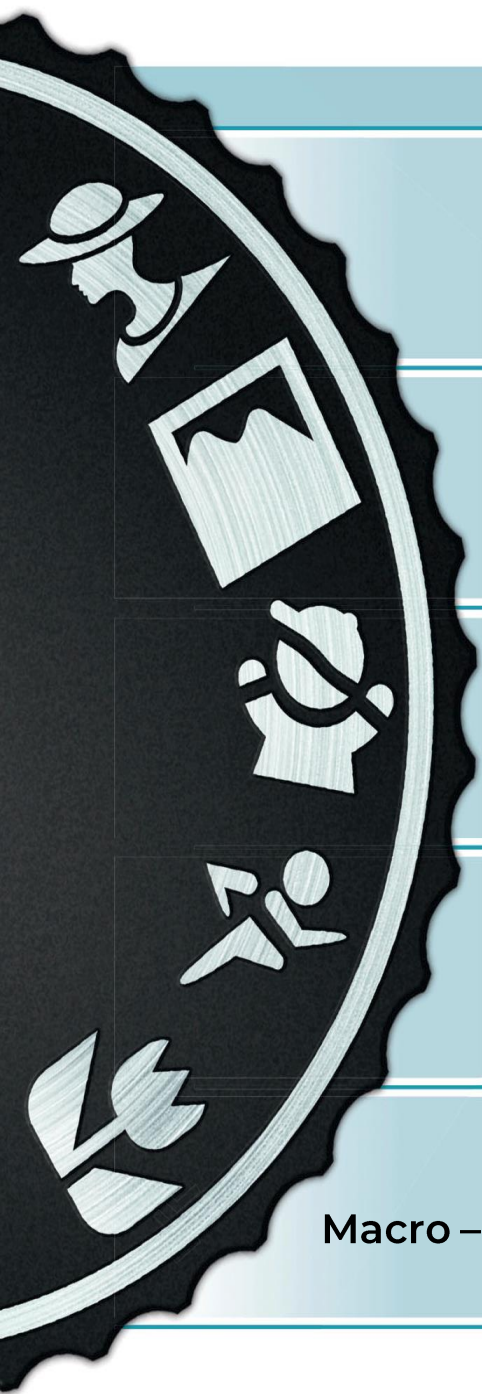


www.photo-works.gr



Οι ρυθμίσεις ποσότητας φωτός και χρόνου φωτοέκθεσης είναι η βασικές λειτουργίες μαζί με την εστίαση.





Πορτρέτο



Τοπίο



Ταχύτητα



Macro – close up



Λειτουργία Σκηνής

Πορτρέτο

Πορτρέτο

Χρησιμοποιήστε το για πορτραίτα με απαλές, φυσικές δερματικές αποχρώσεις.

Ταχύτητα

Ταχύτητα

Οι μεγάλες ταχύτητες κλείστρου παγώνουν την κίνηση για δυναμικές λήψεις αθλητισμού, όπου το κυρίως θέμα ξεχωρίζει καθαρά.

Τοπίο

Τοπίο

Ρύθμιση διαφράγματος(μικρό μέγεθος) για τη δημιουργία μεγάλου βάθους πεδίου

Macro

Macro – close up

Χρησιμοποιήστε την επιλογή αυτή για κοντινές λήψεις λουλουδιών, εντόμων ή άλλων μικρών αντικειμένων



εστίαση

Η εστίαση μπορεί να ρυθμιστεί αυτόματα ή χειροκίνητα . Ο χρήστης μπορεί επίσης να επιλέξει το σημείο εστίασης για αυτόματη ή χειροκίνητη εστίαση (0 Χειροκίνητη Επιλογή Σημείου Εστίασης) ή να χρησιμοποιήσει το κλειδί εστίασης για να ανασυνθέσει φωτογραφίες μετά την εστίαση (0 Κλειδί εστίασης).

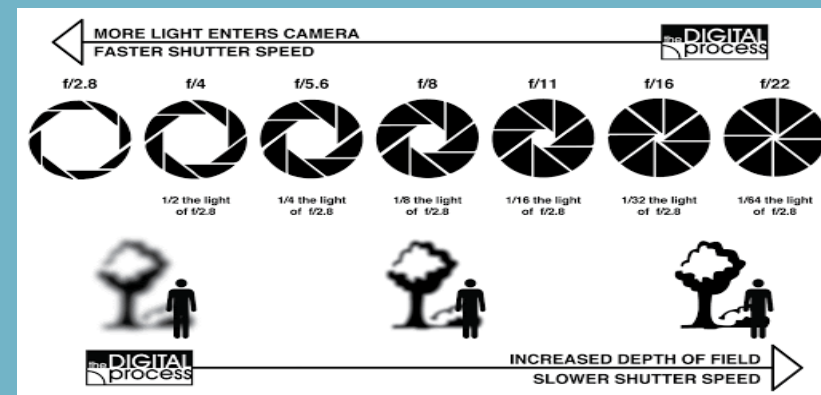
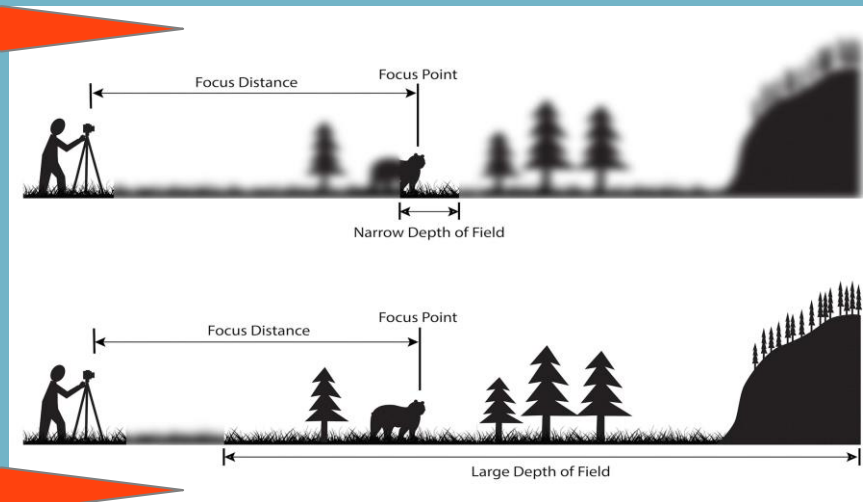
Επιλογή ρυθμίσεων τοπίου



Τοπίο

Ρύθμιση διαφράγματος(μικρό μέγεθος) για τη δημιουργία μεγάλου βάθους πεδίου

Τοπίο – Βάθος πεδίου



Επιλογή ρυθμίσεων κινούμενου θέματος

www.photo-works.gr

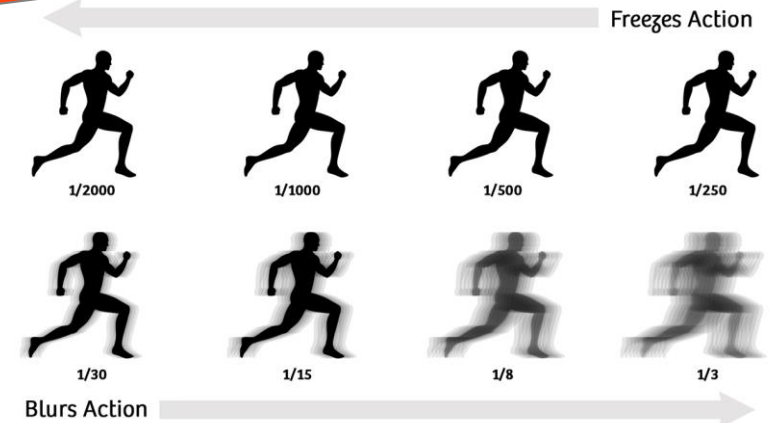


κίνηση

Οι μεγάλες ταχύτητες κλείστρου παγώνουν την κίνηση για δυναμικές λήψεις αθλητισμού, όπου το κυρίως θέμα ξεχωρίζει καθαρά.



Ταχύτητα Πάγωμα κίνησης



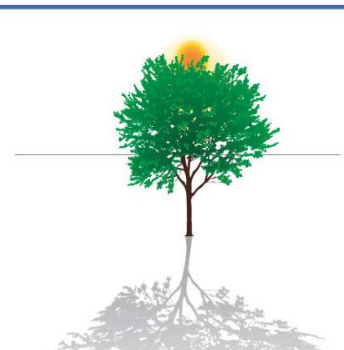
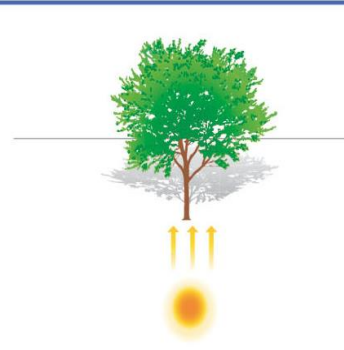
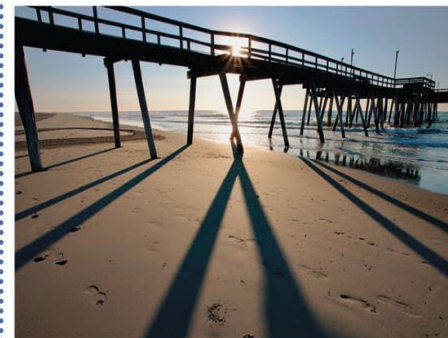
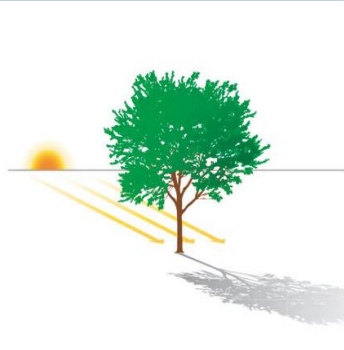
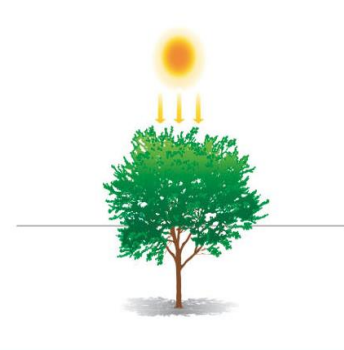
φωτισμός

www.photo-works.gr

Αποτέλεσμα ανάλογα με τη θέση φωτιστικής πηγής – λειτουργία φλας



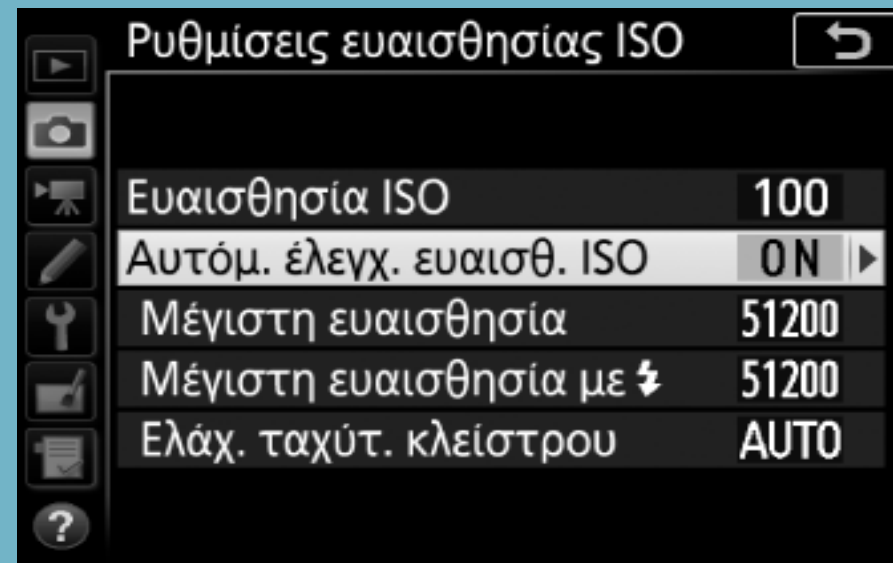
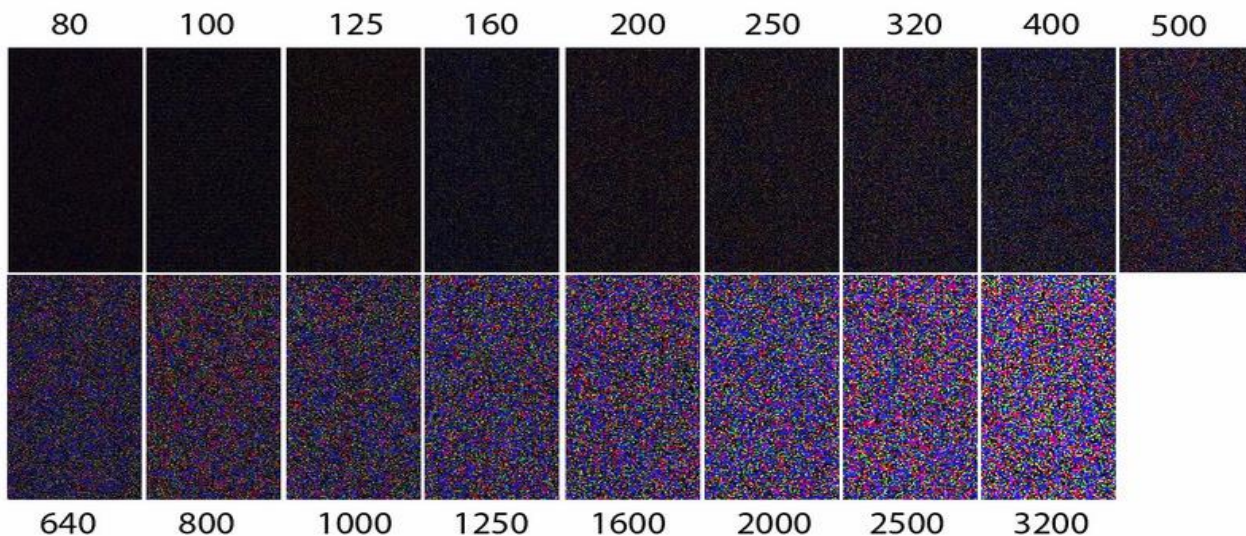
Συνήθης επιλογή



Ευαισθησία – ISO - ASA

www.photo-works.gr

Φωτοευαισθησία αισθητήρα φωτογραφικής μηχανής



Τιμές ευαισθησίας κατά ISO και απαιτούμενη ποσότητα φωτός

25	Χαμηλή ευαισθησία Απαιτείται μεγάλη ποσότητα φωτός
50	
100	Κανονική ευαισθησία Απαιτείται κανονική ποσότητα φωτός
200	
400	
800	Υψηλή ευαισθησία Απαιτείται μικρή ποσότητα φωτός
1600	
3200	
6400	

φακοί

www.photo-works.gr

Προσοχή : αλλαγή εστιακής απόστασης φακού
Χρειάζεται εκ νέου εστίαση



Επεξεργασία Εικόνας

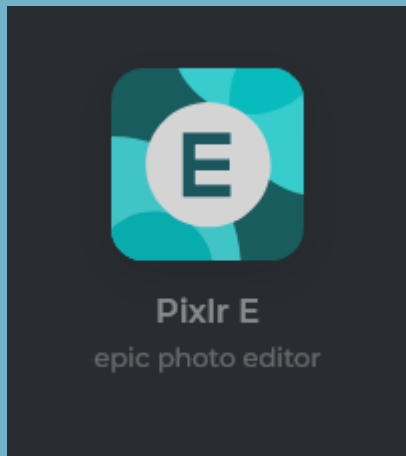


Προσοχή στην υπερβολή

29 Νοεμβρίου 2022

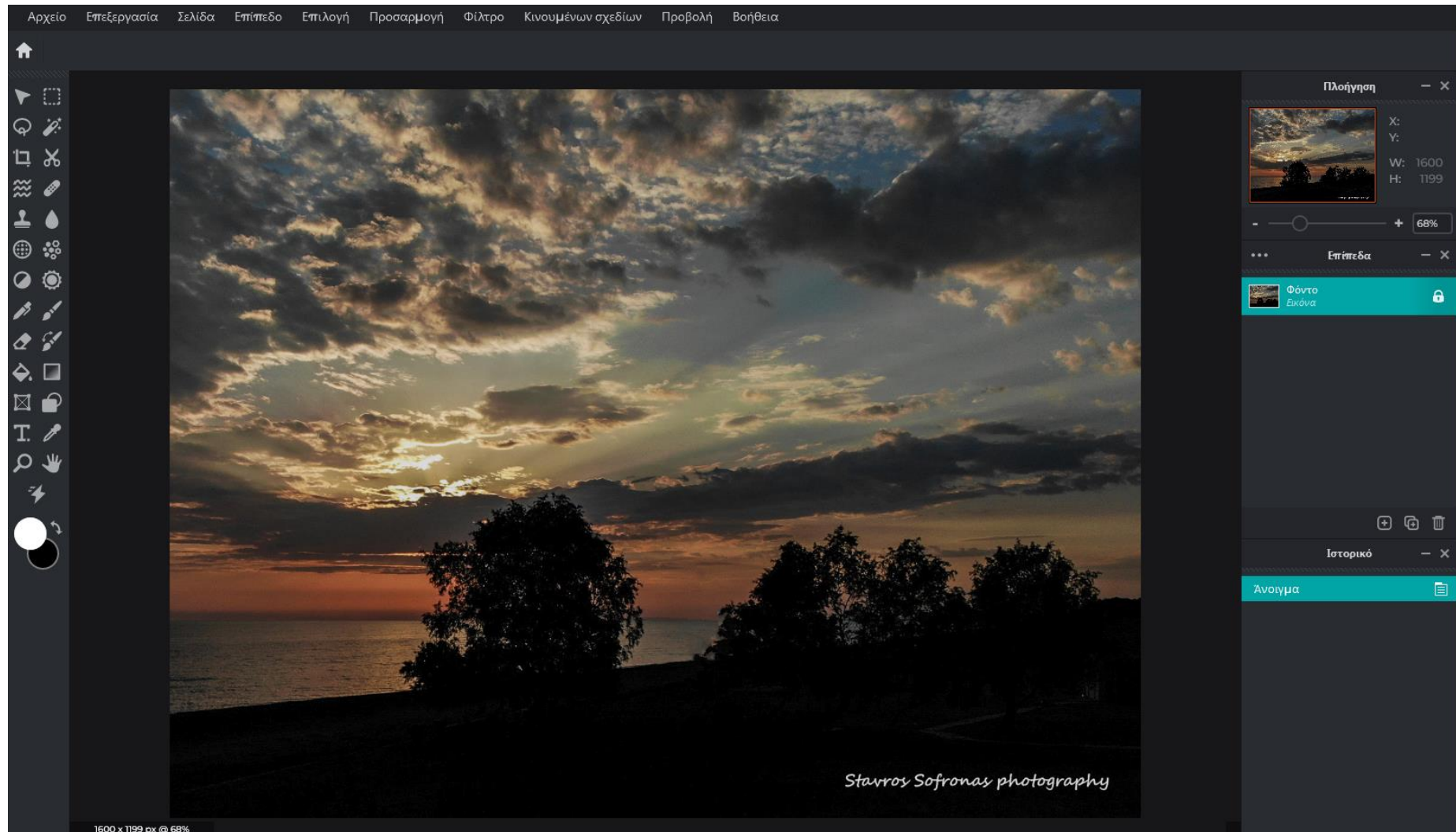


Επεξεργασία Εικόνας



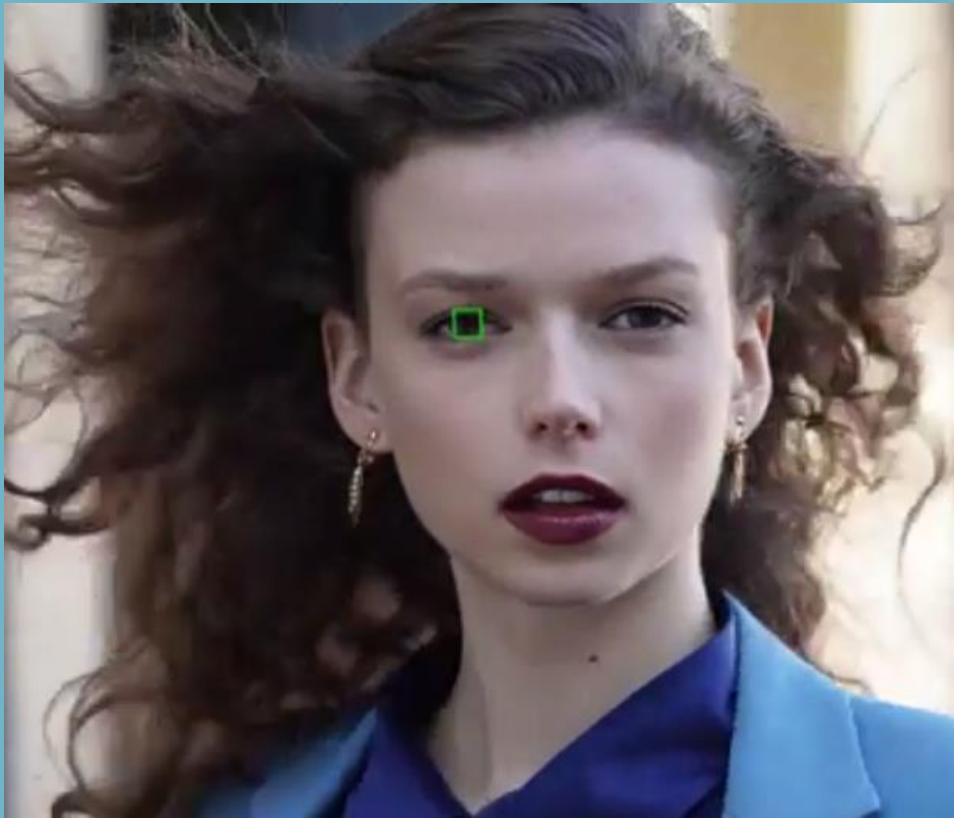
<https://pixlr.com/gr/suite/>

29 Νοεμβρίου 2022



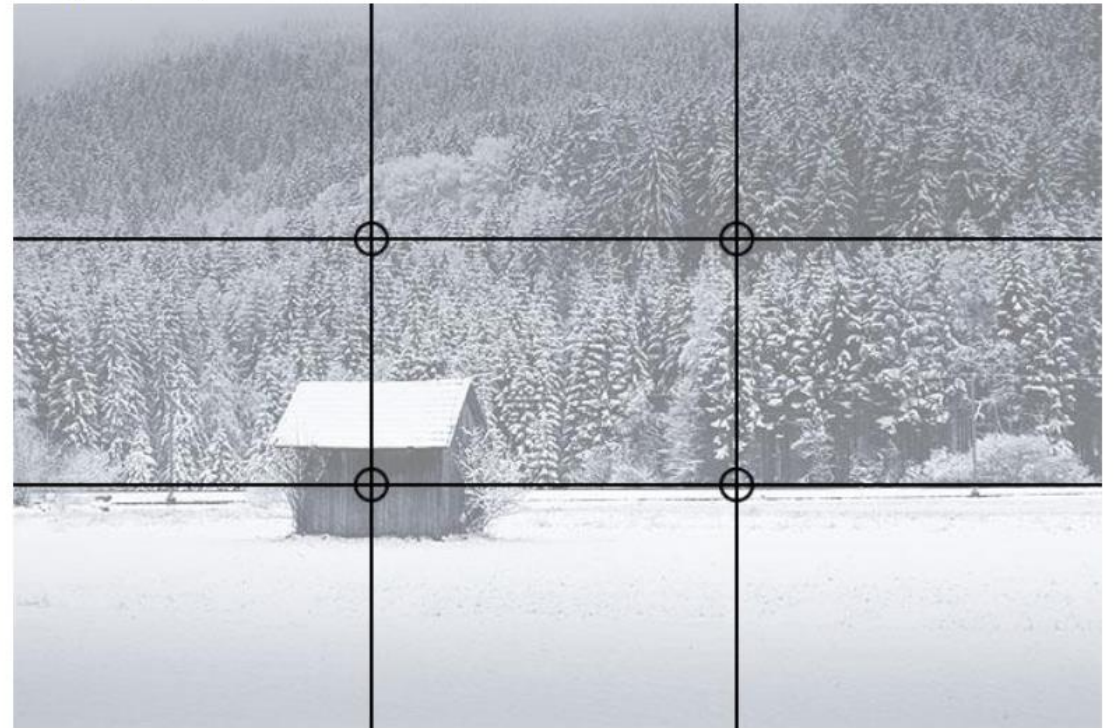
Κανόνες.....

Εστίαση στα μάτια



Rule of thirds

Πλέγμα ή Grid, 9 κουτιά



video

www.photo-works.gr



- επιλογή σκηνής video 16:9
- εστίαση
- λήψη

Σύνοψη

1. επιλογή σκηνής

Επιλογή προτύθμισης ανάλογα τις απαιτήσεις του θέματος

2. φωτισμός

Θέμα – φωτιστική πηγή - φλας

3. εστίαση

Εστίαση και κλείδωμα εστίασης





2.κινητό τηλέφωνο

Λήψη πάντα οριζόντια 16:9

Zoom μέχρι 20%



Λήψη

- εστίαση

- λήψη

- ίδιες ρυθμίσεις

μεταξύ συσκευών

1920 X 1080 – 25





Προετοιμασία

- **Σενάριο**
- **Repérage** – Εντοπισμός θέσης λήψεων
- **Découpage** - ο χωρισμός των σκηνών και των πλάνων (σύμφωνα με το σενάριο μιας ταινίας), η καταγραφή και αρίθμησή τους, ώστε η διαδικασία αυτή να βοηθήσει στην κινηματογράφιση και το μοντάζ



-Movie maker -Photo gallery

Movie Maker - Επεξεργασία Video

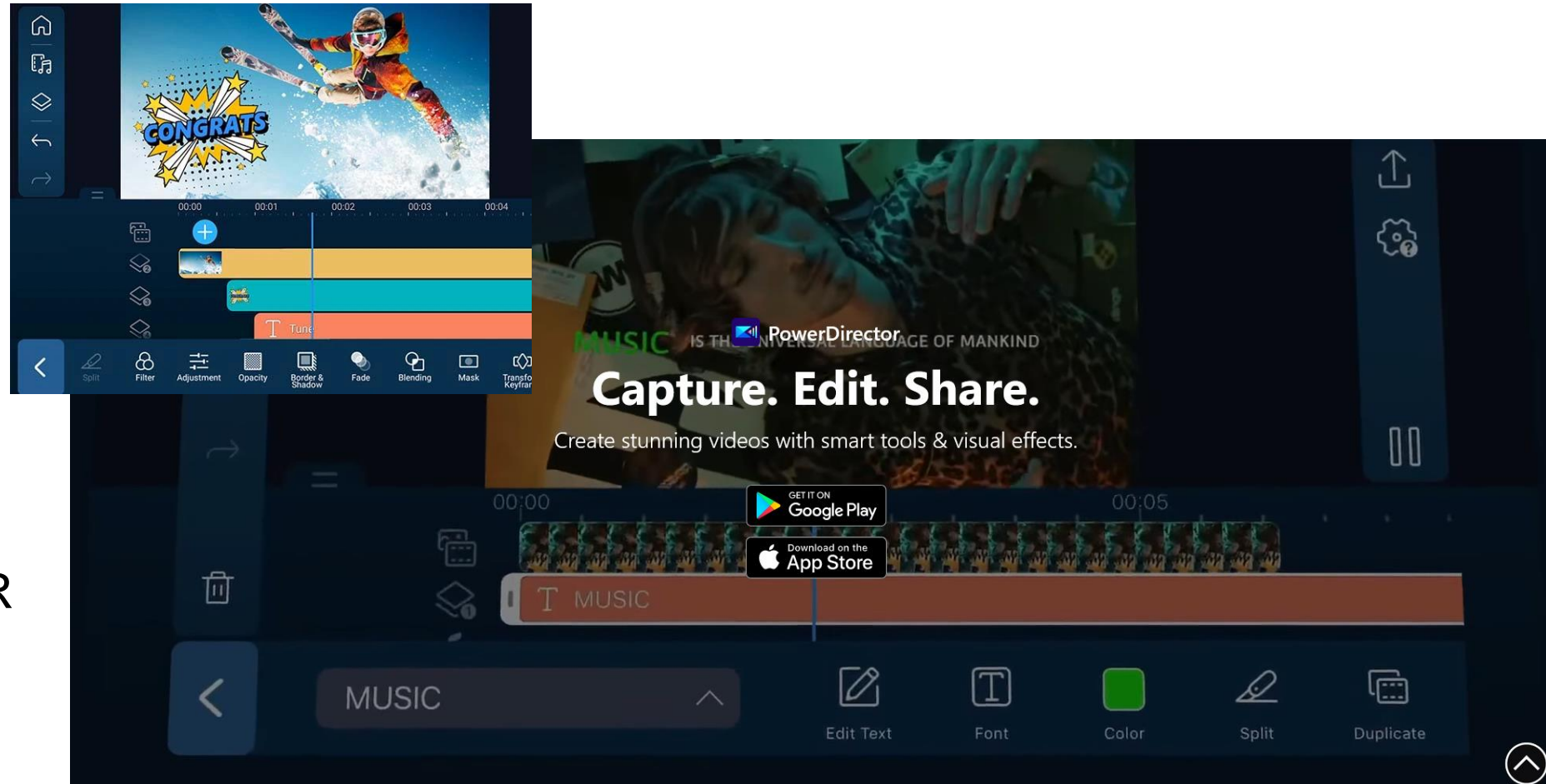
- <https://www.youtube.com/watch?v=xRhDV-NK1RE>



Επεξεργασία βίντεο
με κινητό τηλέφωνο

POWER DIRECTOR

www.photo-works.gr

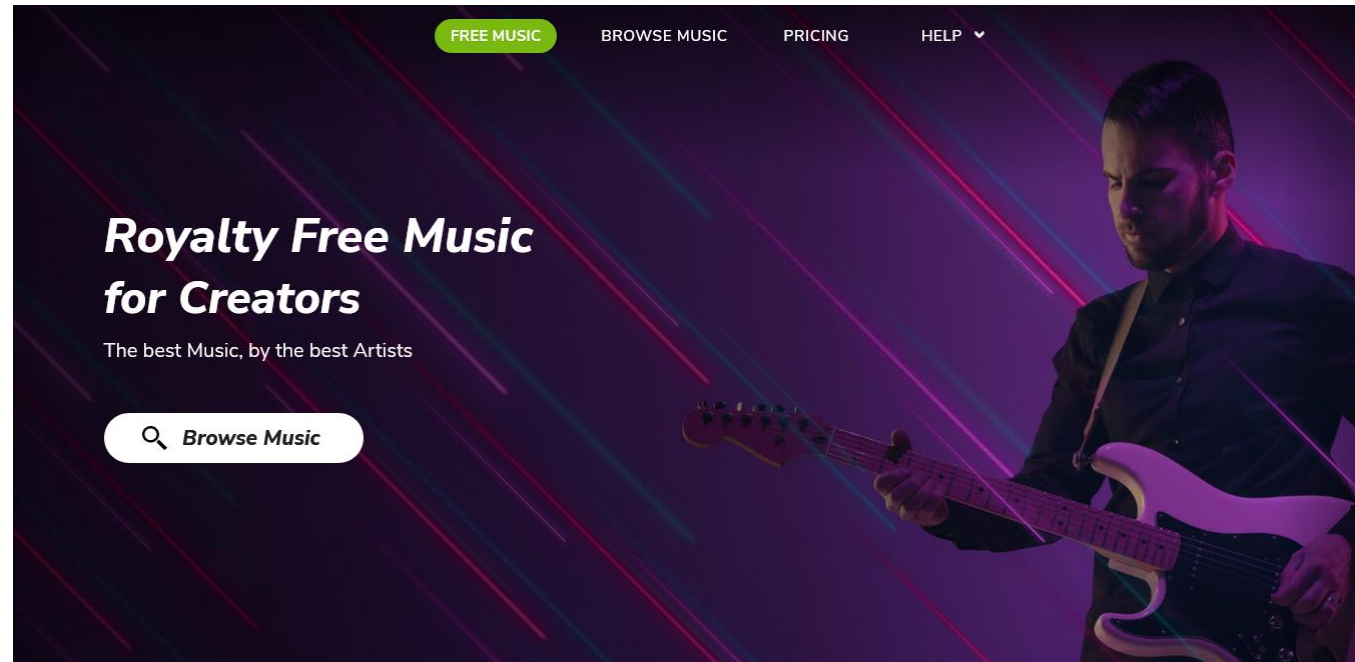


Τράπεζα Μουσικής

Bensound

<https://www.bensound.com/>

www.photo-works.gr



Δεοντολογία

- Με ανθρώπους
- Στο φυσικό περιβάλλον
- Στη χρήση ξένου υλικού (φωτογραφίας – Βίντεο)



Ευχαριστώ για την προσοχή σας

Σταύρος Σωφρονάς

www.photo-works.gr

sofronass@gmail.com

